



THE WELLE

Our four Elements

Projektname

THE WELF

Der Name "THE WELF" steht für unsere vier Elemente Wasser, Erde, Luft und Feuer. Leider vergessen wir Menschen immer mehr auf unsere Natur und auf genau diese vier Elemente zu achten.

Mit unserem Projekt wollen wir auf genau diese aufmerksam machen.



Projekt Beschreibung

Wir haben uns bei unserem Projekt mit den vier Elementen und denn damit verbundenen Umwelt- bzw. Klimaproblemen beschäftigt.

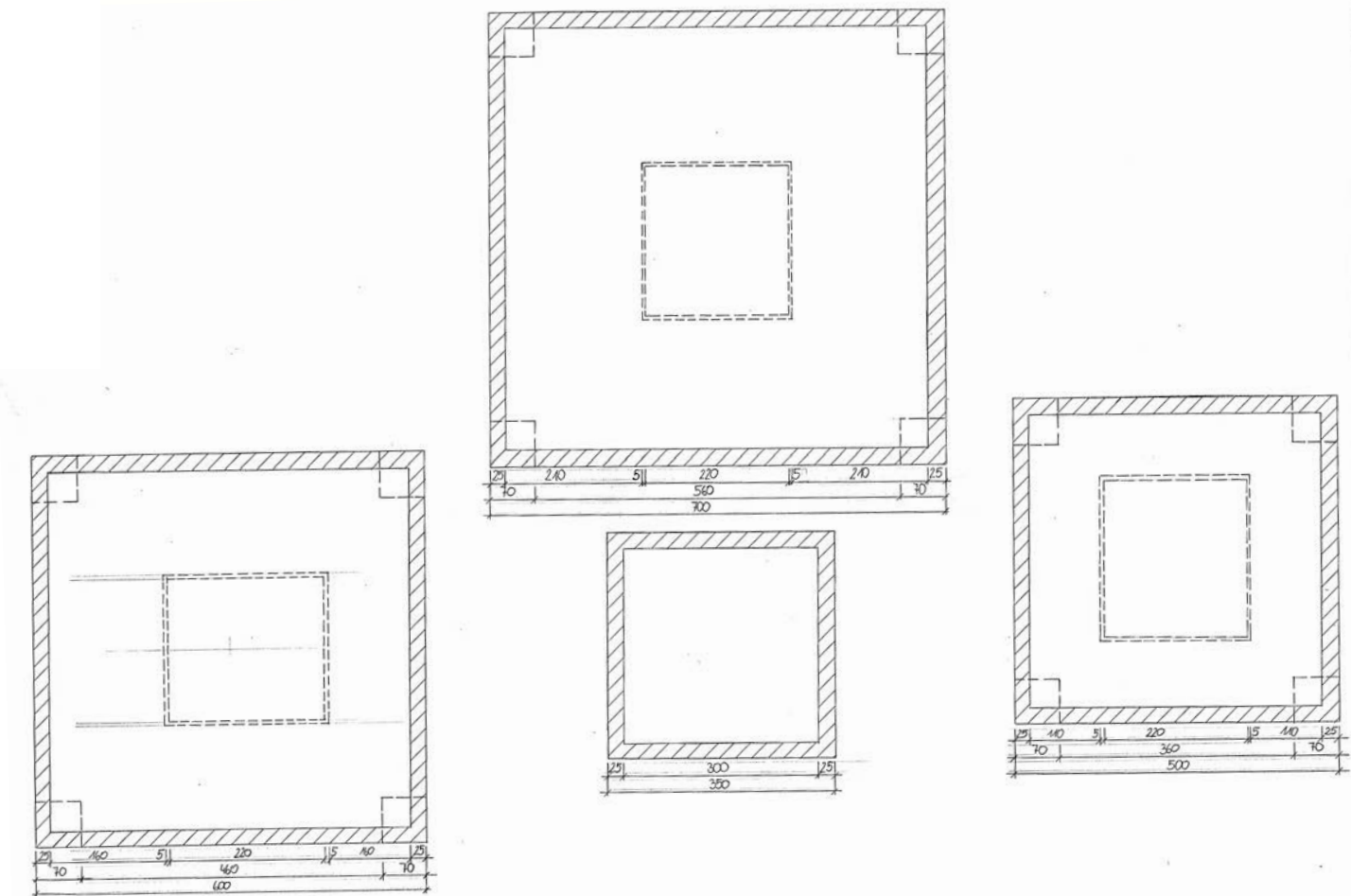
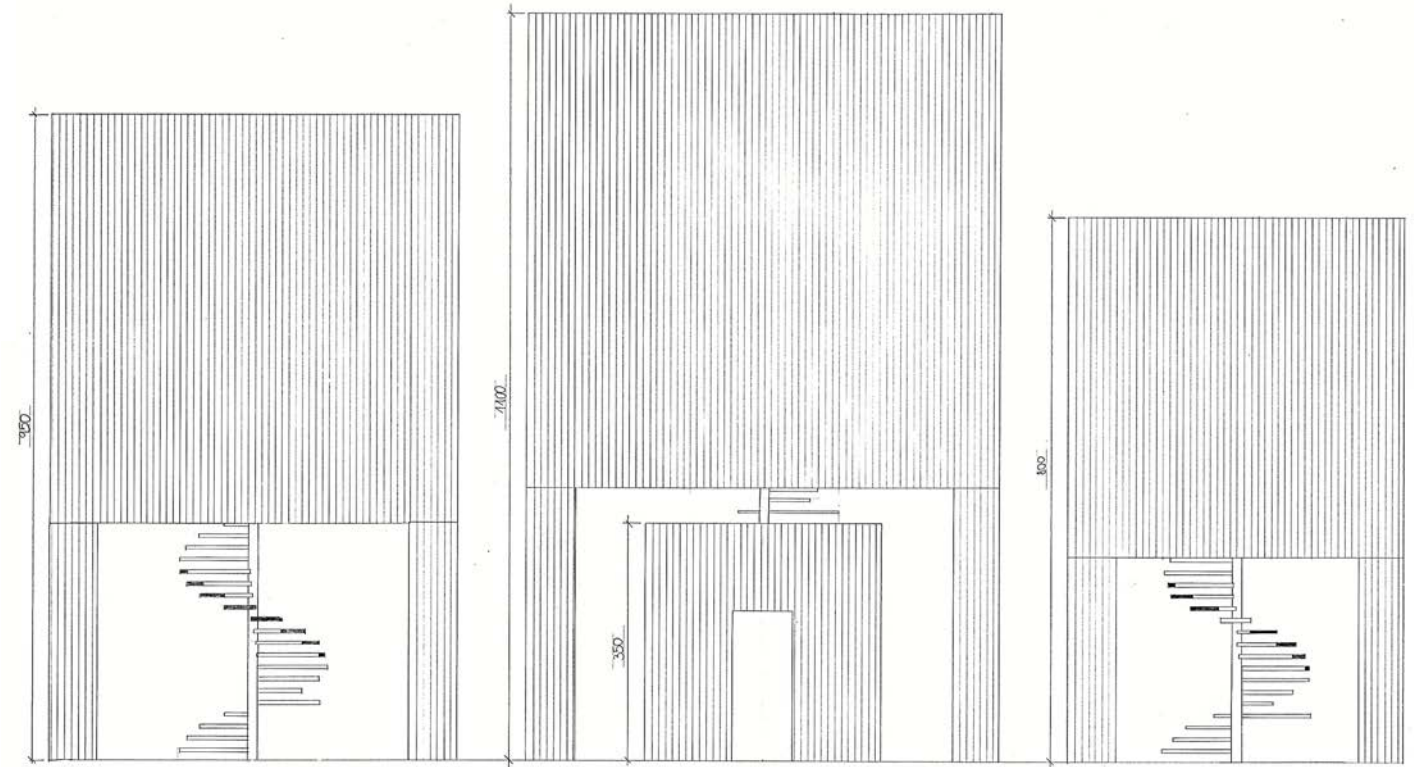
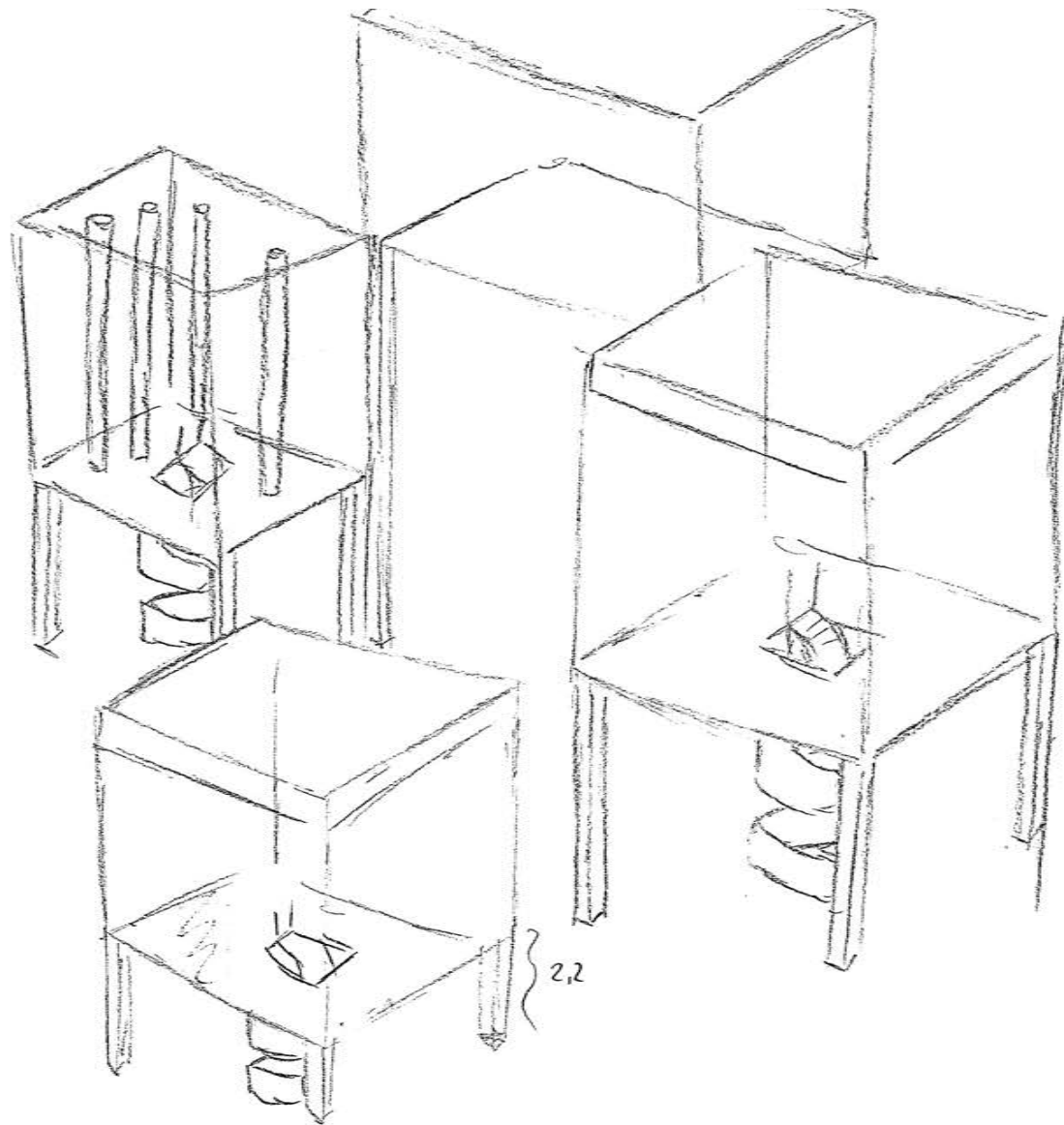
Unser Ziel ist es die prekäre Lage der Umwelt zu veranschaulichen. Die vier Elemente erscheinen als Betrachtungsobjekte zwar zuerst vielleicht oberflächlich, jedoch sind sie es, die das natürliche Leben auf der Erde erst ermöglichen.

Außerdem können so die momentanen Umweltprobleme auf einer einfachen Art und Weise definieren werden.

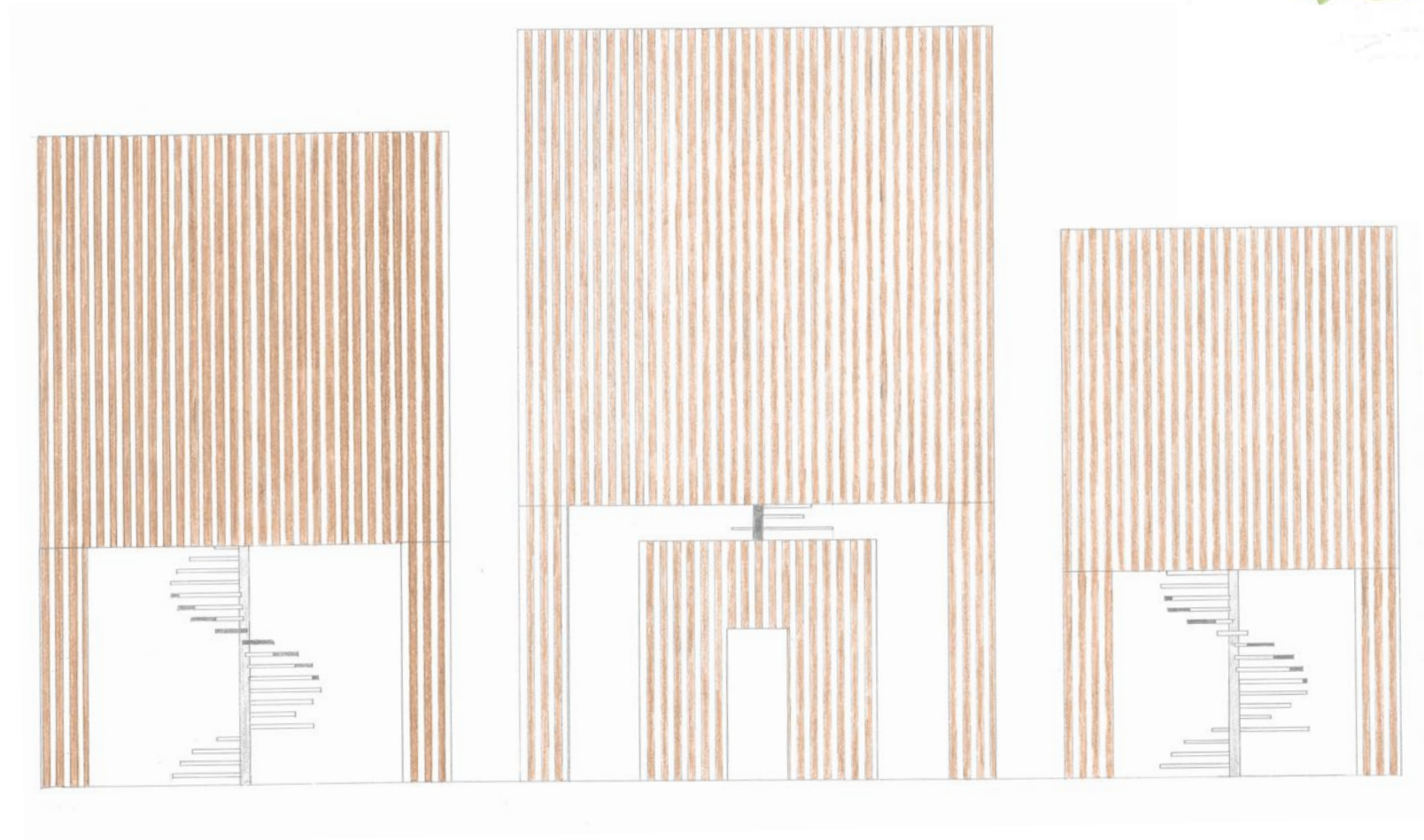
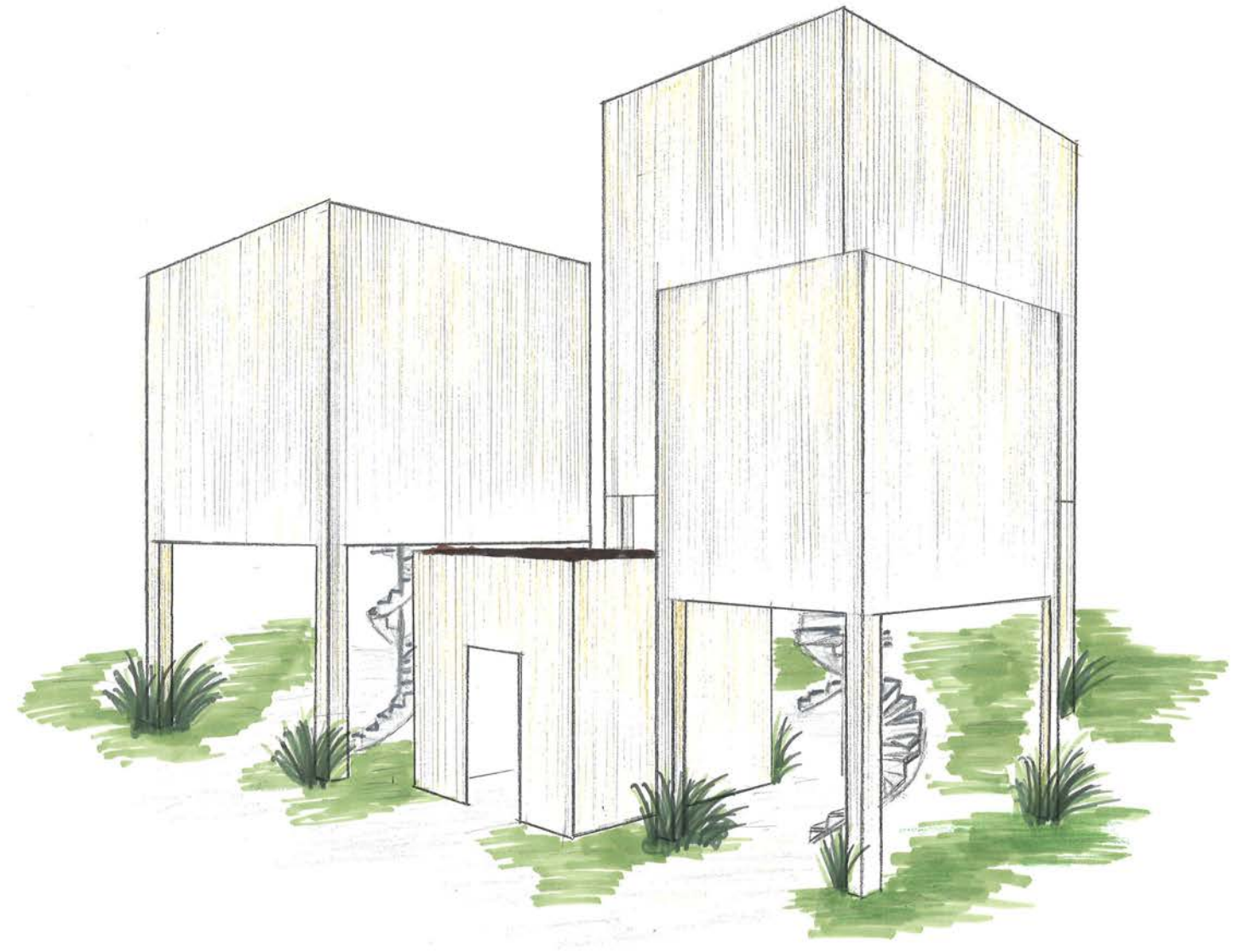
Jeder Quader steht für ein Element, wobei diese jeweils mit einer der Umweltproblematiken in Verbindung stehen. Im inneren erwartet Sie ein Zusammenspiel von Licht und Schatten.



Entwurfsphase



Händische Skizzen



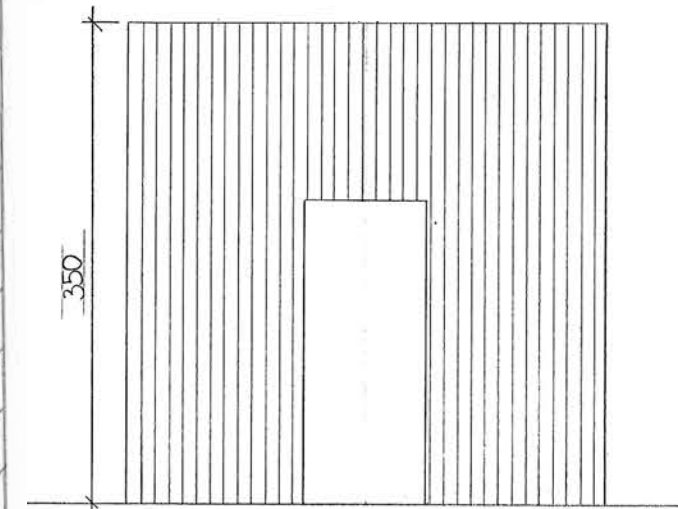
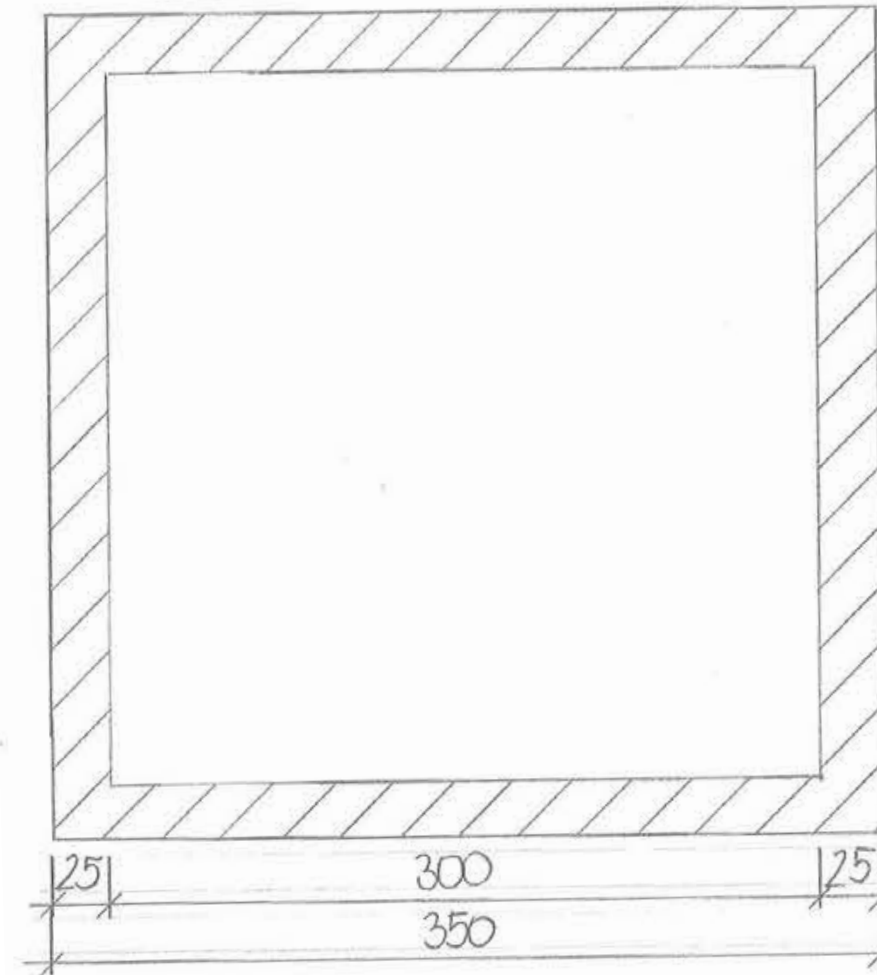


ERDE

Das Thema im Quader Erde ist die Verschmutzung unserer Böden. In einer gläsernen Decke befindet sich mit Plastikmüll verschmutzte Erde, die bei Sonneneinstrahlung einen Schatten ins Innere des Quaders wirft.

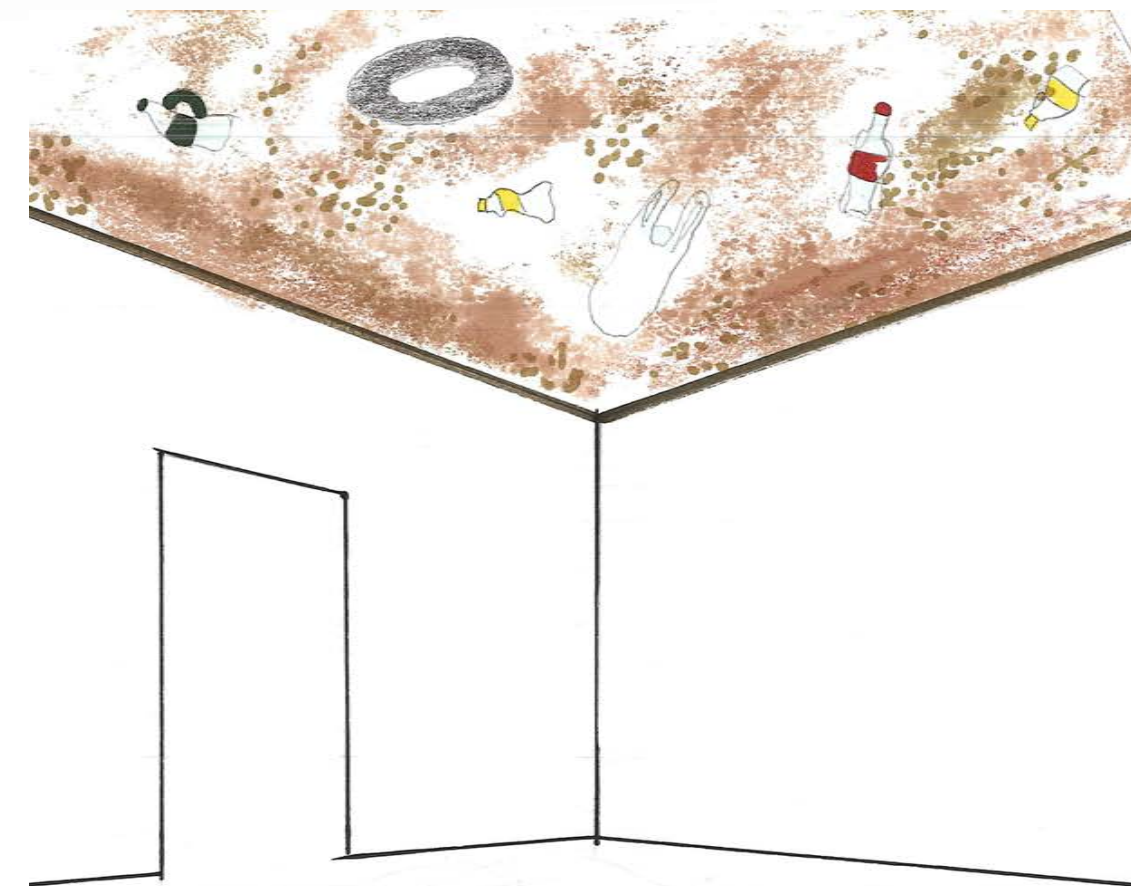
Plastik ist in unserer Gesellschaft ein Material, dass in nahezu allen Bereichen Anwendung findet. Es ist langlebig, leicht und meist sehr günstig. Jedoch gestaltet sich die Entsorgung von Plastik schwierig. Nur circa 20% des Plastikmülls wird verbrannt oder recycelt, die restlichen 80% enden auf Mülldeponien oder in der Umwelt und damit auch in unseren Böden und Ackerflächen. Die Verunreinigung der Böden durch Plastik ist im Gegensatz zur Verschmutzung der Meere bisher nur oberflächlich erforscht worden,

jedoch ist damit zu rechnen, dass die Verschmutzung an Land 4 - 23 mal so hoch ist. Durch Düngemittel wie Klärschlamm oder Kompost, die Verwendung von Mulchfolien sowie durch die Bewässerung gelangt Plastik in den Boden. An der Oberfläche werden Kunststoffteile durch die UV-Strahlung teilweise zersetzt und durch Tiere wie Regenwürmer tiefer in die Erde transportiert.



Technische Daten

Grundfläche: 3,50 m
Gesamthöhe: 3,50 m



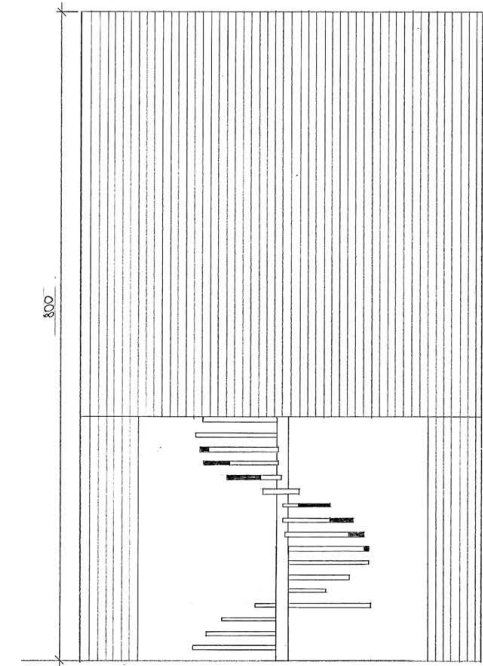
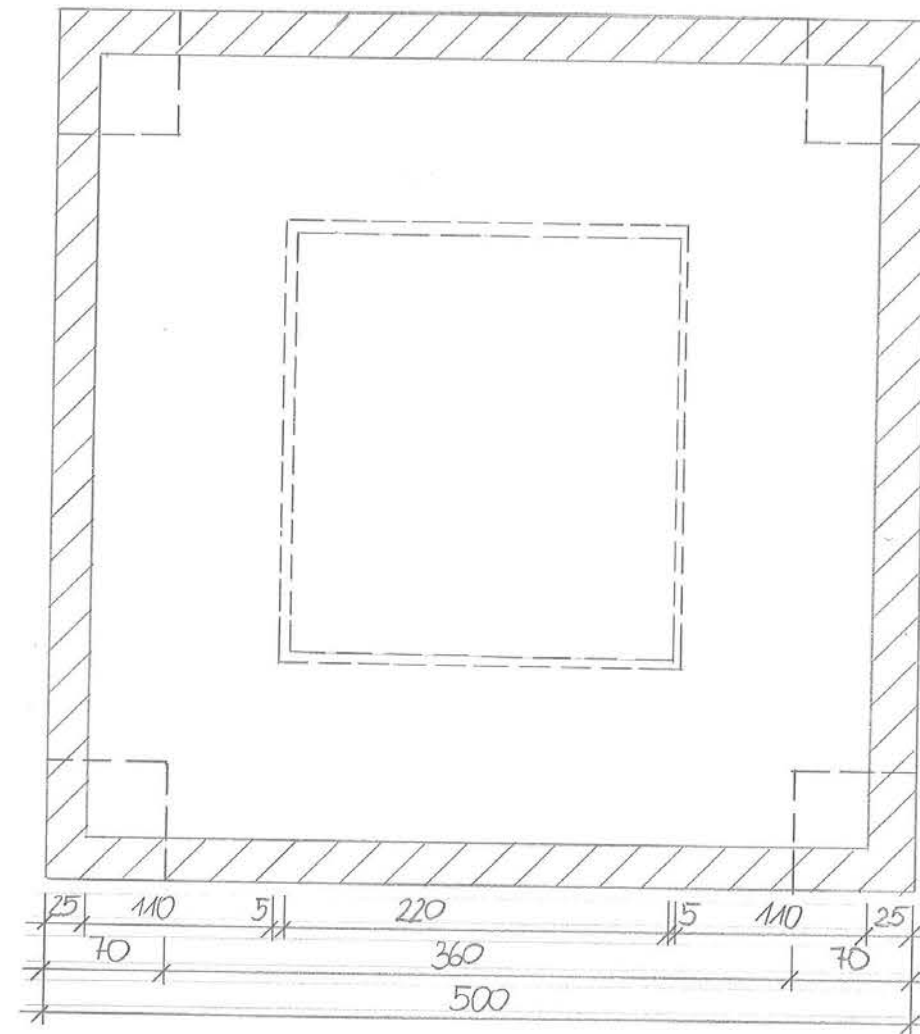


FEUER

Waldbrände sind das Thema, auf welches wir im Feuerquader eingehen möchten. Am Boden des Quaders sind sogenannte Einbaubrenner installiert, welche auf die Metallbäume leuchten. Durch diese Lichteinwirkung fällt ein Schatten auf die Wand und es entsteht das Gefühl von einem Waldbrand.

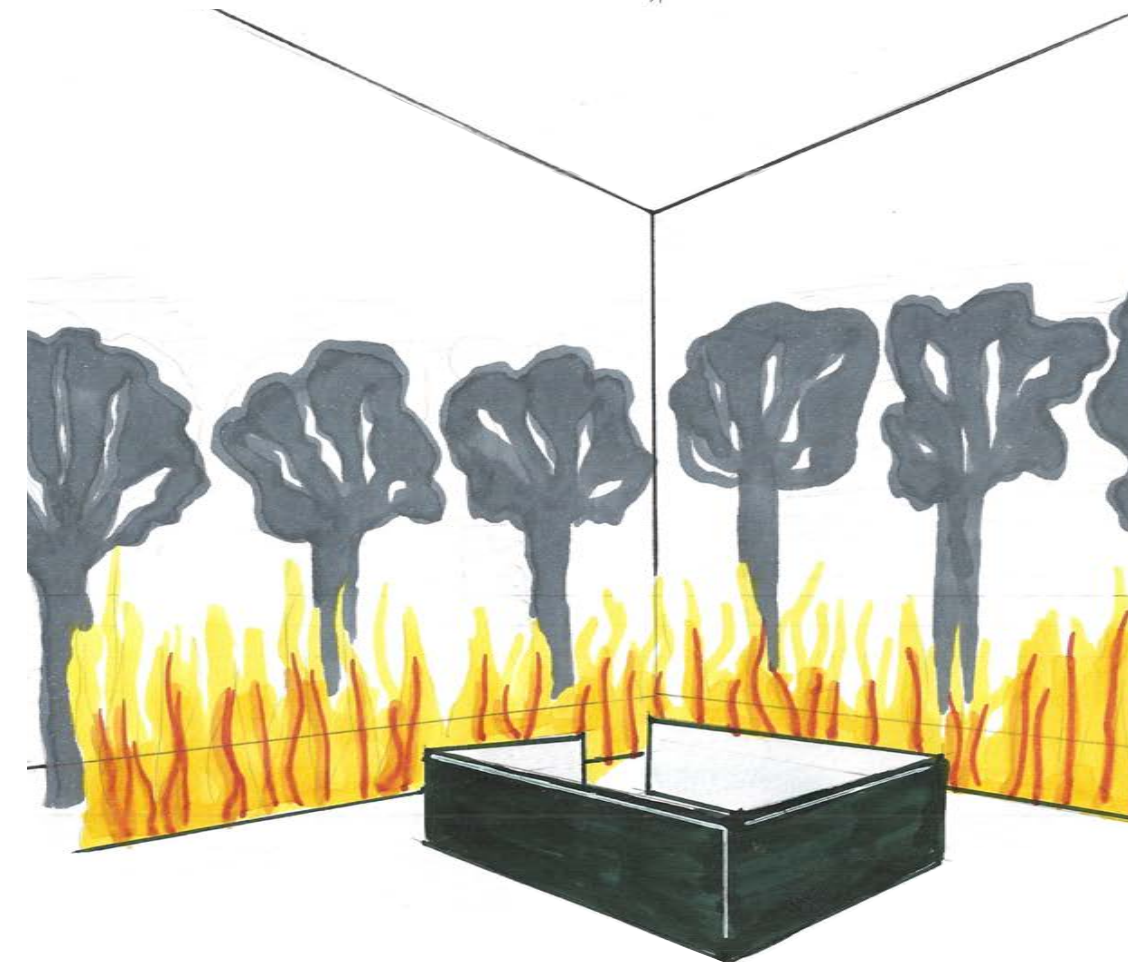
Waldbrände werden immer mehr und brennen immer stärker. Die Wechselwirkung zwischen Erderwärmung und Waldbränden schafft eine besondere Gefahrenlage. Die Kombination aus lang anhaltenden Hitzewellen, Dürren und niedriger Luftfeuchtigkeit in Verbindung mit einer leicht entflammaren Vegetation führt schneller zu heftigeren Bränden als je zuvor.

Die Waldbrände und die Klimakrise schaukeln sich gegenseitig hoch. Die Erderwärmung führt zu heftigeren Waldbränden und die Waldbrände tragen wiederum zur Erderwärmung bei.



Technische Daten

Grundfläche: 5 m
Stiegenhöhe: 3 m
Gesamthöhe: 8 m



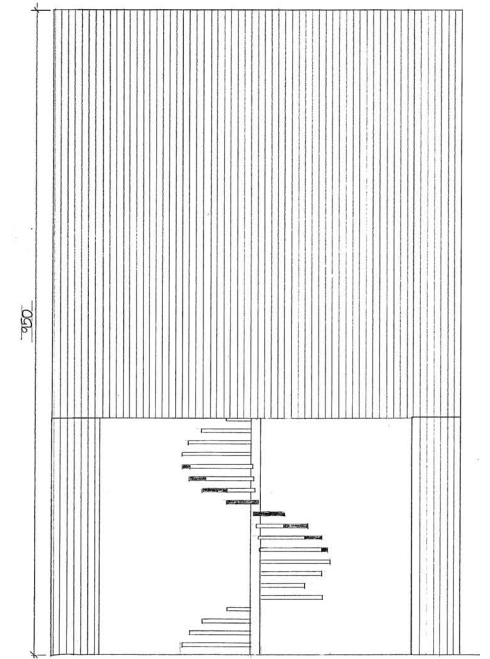
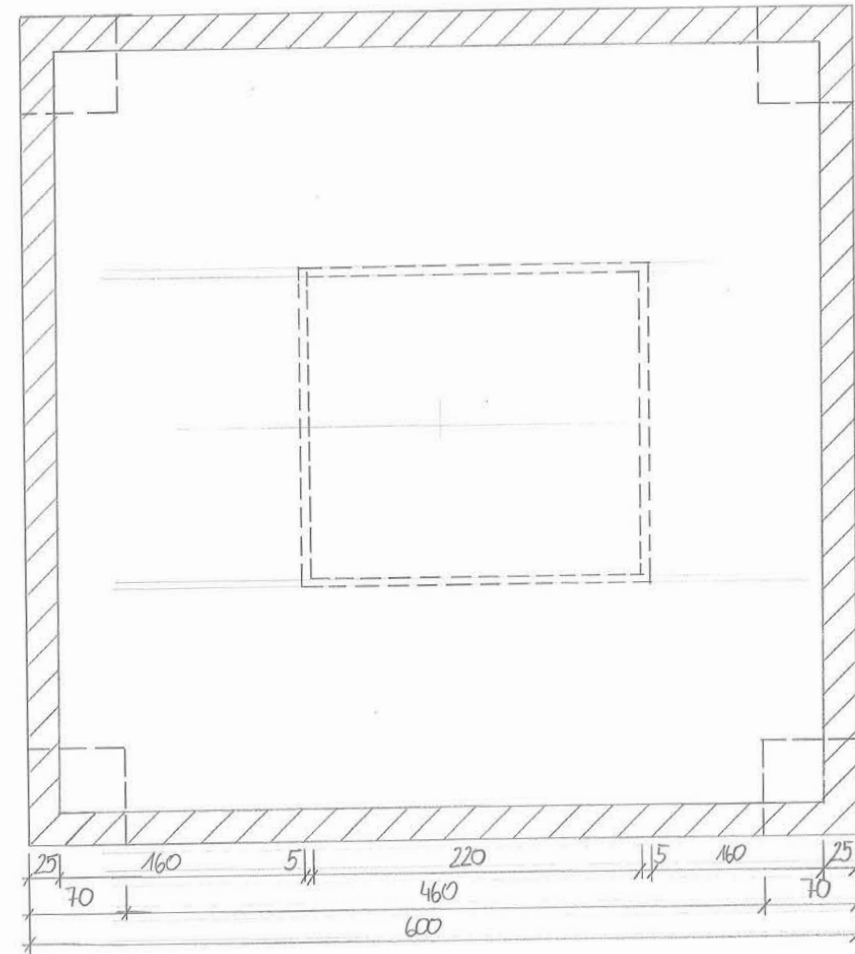


WASSER

Die Decke des Wasserquaders besteht aus einem Glasbecken. Dieses ist mit Wasser und Plastikmüll befüllt. Durch die Lichteinwirkung von oben, entsteht im inneren des Quaders ein schönes Spiel der Wasserwellen. Thema ist die Verschmutzung in den Meeren durch Plastik.

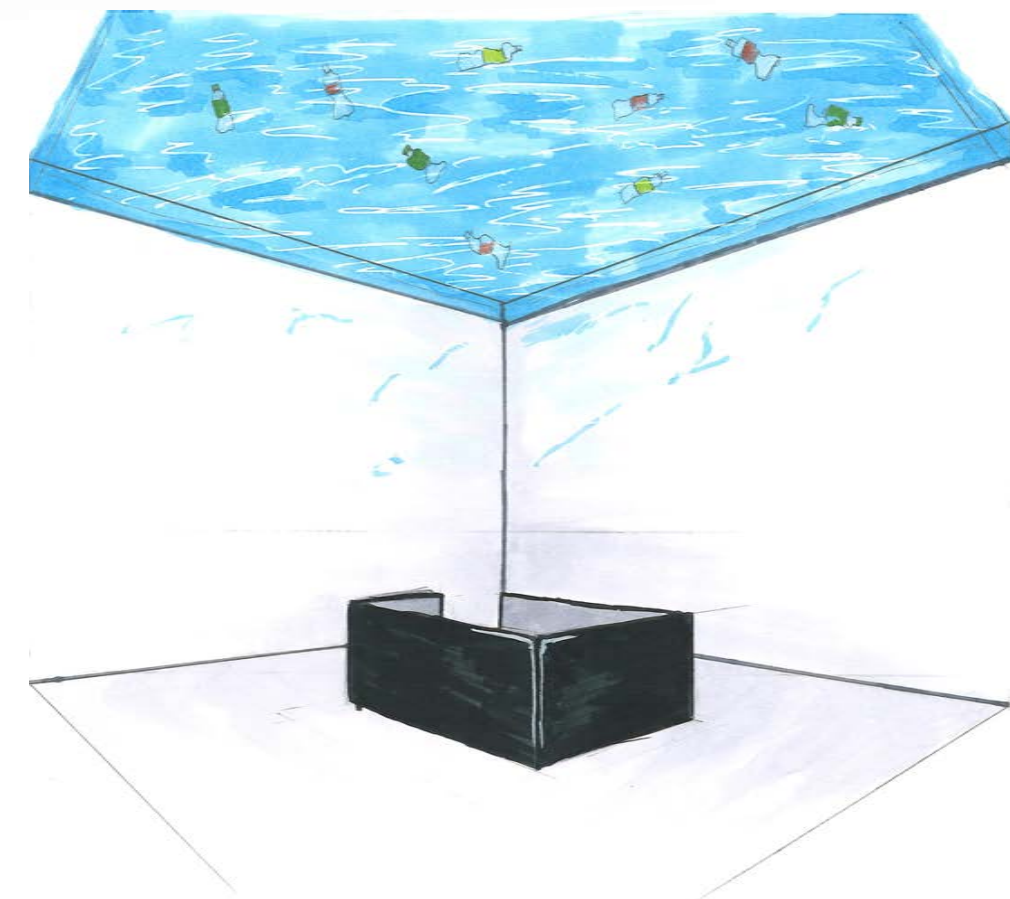
Etwa 70 % der Erdoberfläche sind von Wasser bedeckt. Doch heute schwimmen in jedem Quadratkilometer der Meere 100.000 Teile Plastikmüll. Drei Viertel des Mülls im Meer besteht aus Plastik, konkret gelangen jedes Jahr 4,8 – 12,7 Millionen Tonnen Plastik in die Meere. Bis zur völligen Zersetzung zerfällt das Plastik lediglich in immer kleinere Partikel.

Diese kleinen, festen und wasserunlöslichen Plastikpartikel unter 5mm Größe werden Mikroplastik genannt. Im Meer sind gerade diese kleinen Partikel ein großes Problem, da sie von den Meerestieren mit Nahrung verwechselt werden. Die Tiere ersticken, erleiden tödlichen Verstopfungen oder verhungern bei vollem Bauch



Technische Daten

Grundfläche: 6 m
Stiegenhöhe: 3,5 m
Gesamthöhe: 9,5 m



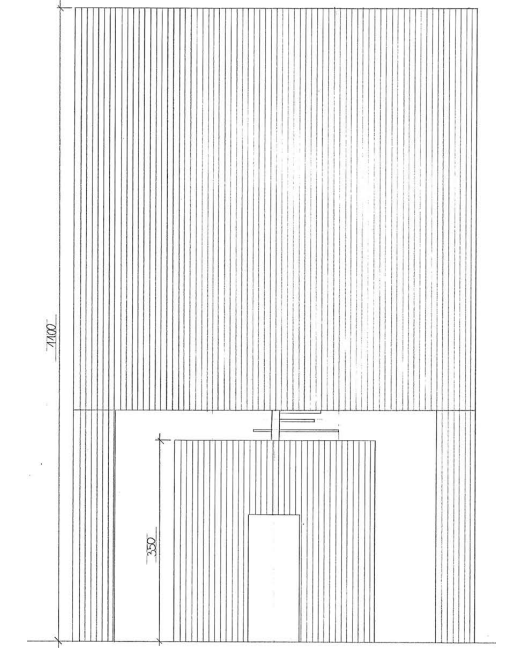
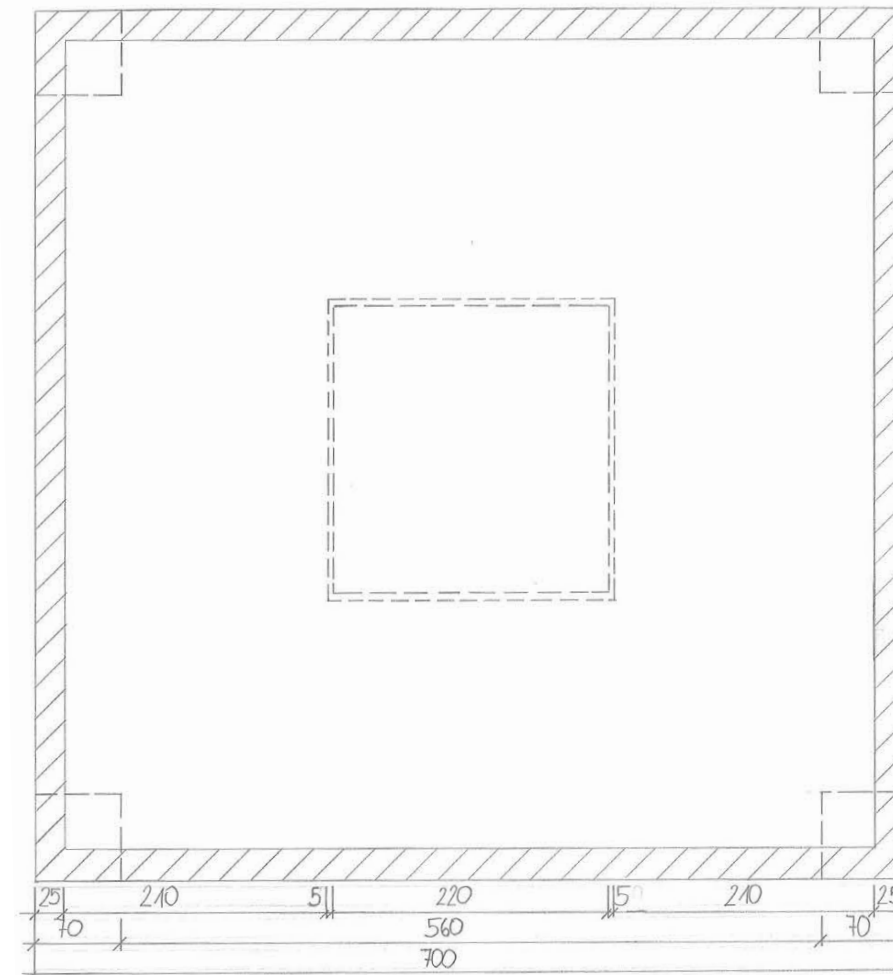


LUFT

Im Quader Luft steht die Umweltbelastung durch Smog im Fokus. Sich hinter einer Decke aus nebelartiger Watte bewegendes LED – Spots stehen symbolisch für die Feinstaubpartikel, die maßgeblich zur Entstehung von Smog beitragen.

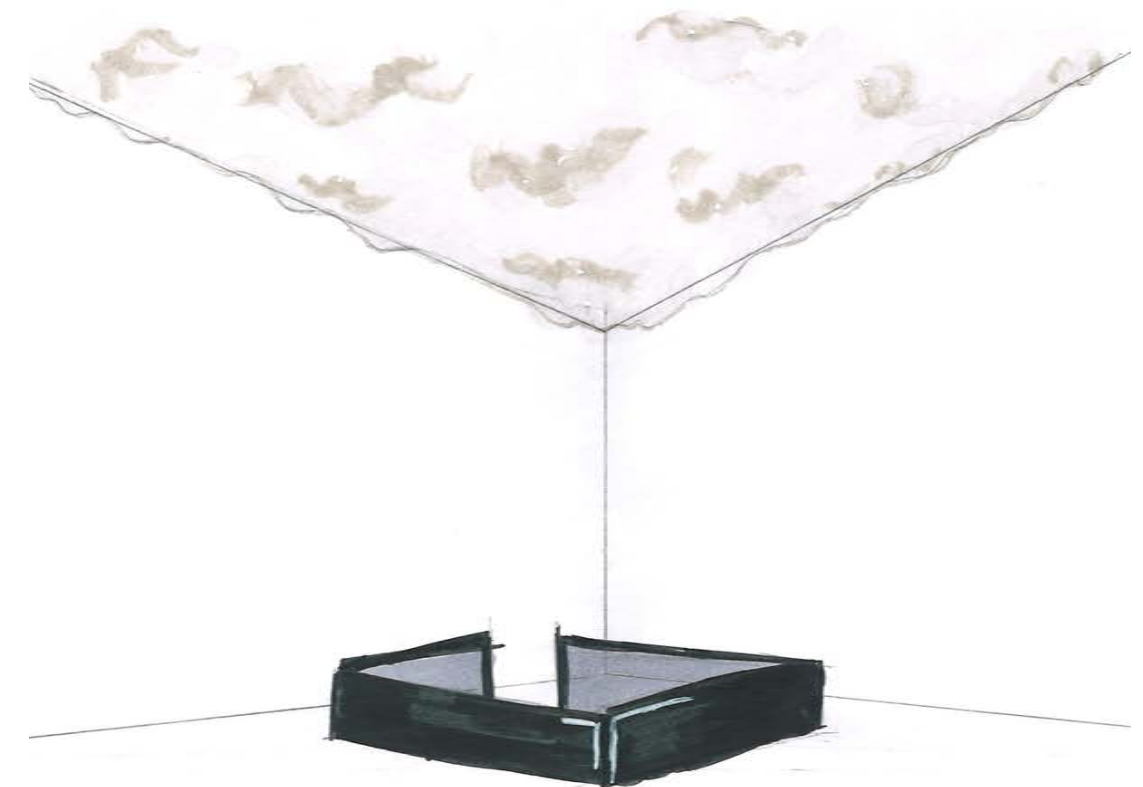
Im Hinblick auf das Element Luft ist die Luftverschmutzung durch Autos, Flugzeuge aber vor allem durch die Industrie ein großes Problem. Der Ausstoß von Schadstoffen stellt nicht nur für die Natur eine erhebliche Gefahr dar, sondern auch für die menschliche Gesundheit. Smog (engl.: smoke – „Rauch“ und fog – „Nebel“) ist ein Phänomen, das vor allem über Großstädten oder großflächigen Industriegebieten auftritt. Kraftwerke und Fahrzeuge mit Verbrennungsmotoren stoßen Schadstoffe wie Schwefeloxid und

Kohlenstoffmonoxid aus, welche sich in der Luft mit Rus und Feinstaub vermischen. Durch das Einatmen von Feinstaubpartikeln entstehen häufiger Atemwegserkrankungen wie Asthma. Partikel, die bei der Verbrennung von Diesel ausgestoßen werden, sind krebserregend. Dementsprechend sterben weltweit circa 8,8 Millionen Menschen, teils in Kombinationen mit Vorerkrankungen oder ausschließlich an den Folgen von Luftverschmutzung.



Technische Daten

Grundfläche: 7 m
Stiegenhöhe: 4 m
Gesamthöhe: 11 m



MODELL

M1:50

