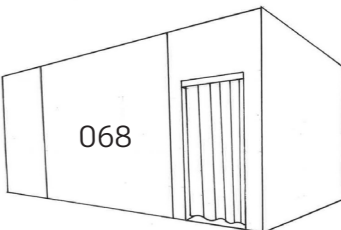
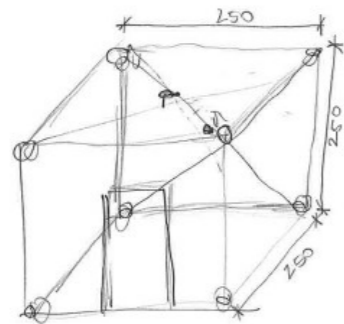




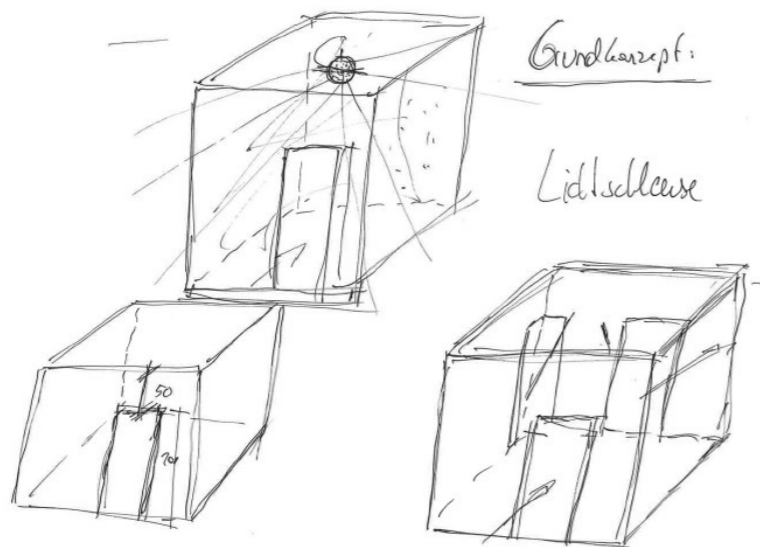
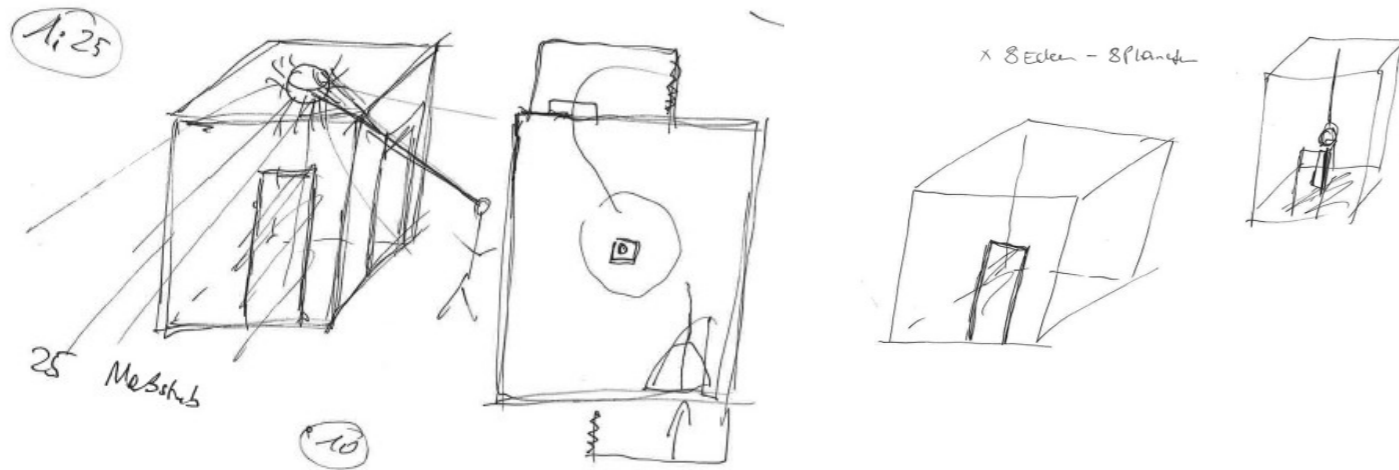
The Spirit Box





Licht dient
↳ durch Spiegel → Strom!
6 Seiten verspiegelt ⇒ Spezielle Schme

→ Unendlicher Raum
x - Omnisum? - Planeten? Sterne? Farbe?
- Unendliche Kerze? - Aspekt? O?



Grundkonzept:

Lichtschleuse

Die Thematik „Licht und Raum“ lässt eine schier unendlich anmutende Anzahl an Möglichkeiten zu, beide Dimensionen in Kontext zu setzen.

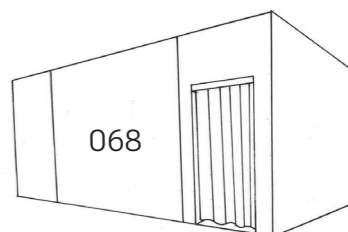
Zu Beginn des Projektes legten wir uns auf die Lichtquelle Kerze fest, da das Feuer die älteste Form von äußeren Einflüssen erzeugtem Licht auf der Erde ist. Die Kerze steht repräsentativ für Wärme, Behaglichkeit, Geborgenheit, Spiritualität, aber auch Vergänglichkeit und Endlichkeit.

Während unserer Suche nach Impressionen für das Projekt sind wir auf die unterschiedlichsten Ideen von Kreativen gestoßen. Inspiriert durch die Idee des „The Mirrorcube-Hotels“ der schwedischen Architekten Bolle Tham und Martin Videgård, kamen auch wir auf den Geschmack der Spiegelkunst.

Die Unendlichkeit als Metapher führte uns zu dem Gedanken, eine Kerze anhand von einem oder mehreren Spiegeln beliebig oft zu projizieren, um so diese spirituelle Tiefe zu erzeugen. Diese Idee war für uns das vielversprechendste und interessanteste Konzept. Bei der Recherche verschiedener Spiegel stießen wir auf Einwegspiegel und ihre Funktion. Neugierig auf die Wirkungsweise bauten wir ein Modell, um diese zu testen.

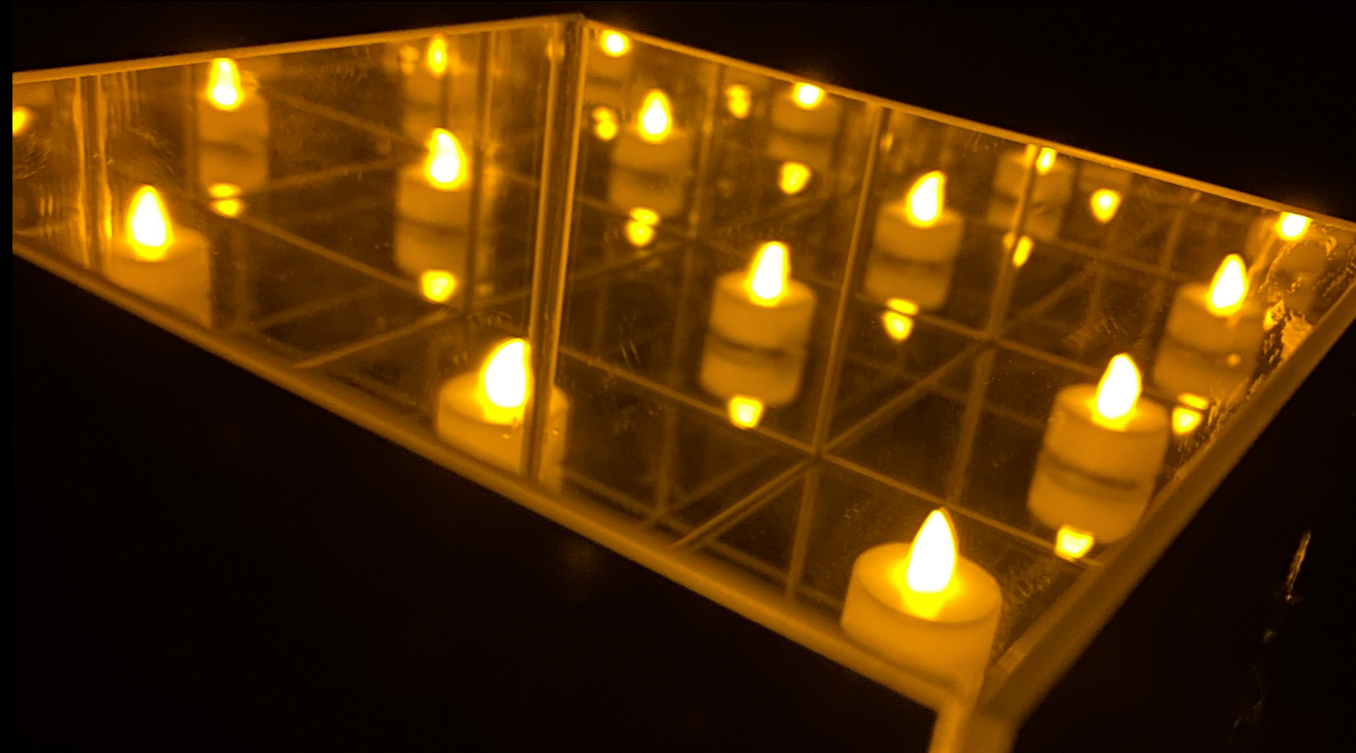
Schlussendlich kamen wir auf die Idee, den Raum auch von außen zu verspiegeln. Die finale Idee der „Spirit Box“ war damit geboren.

die Entstehung

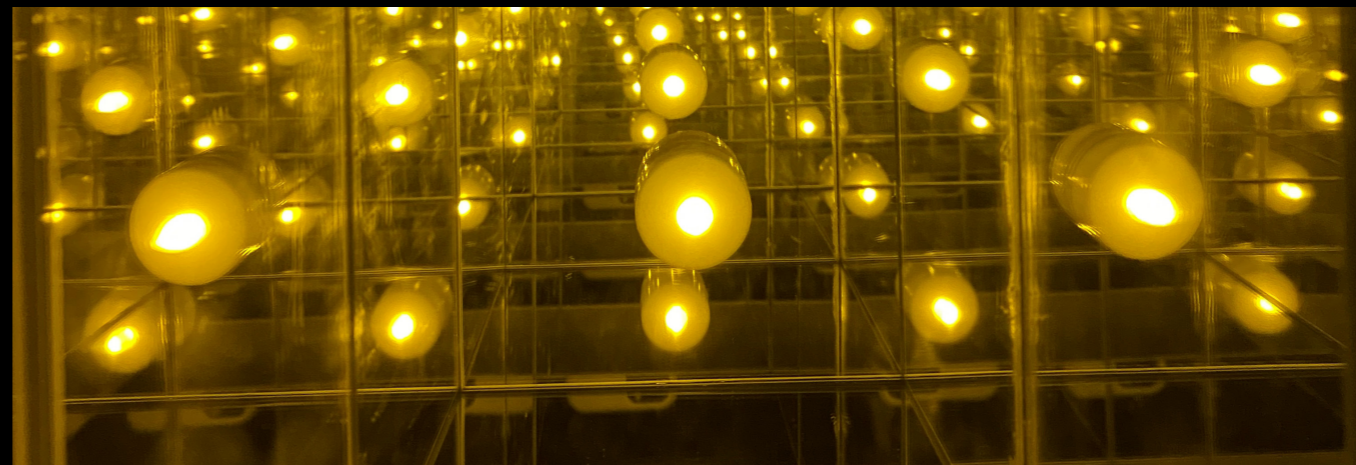




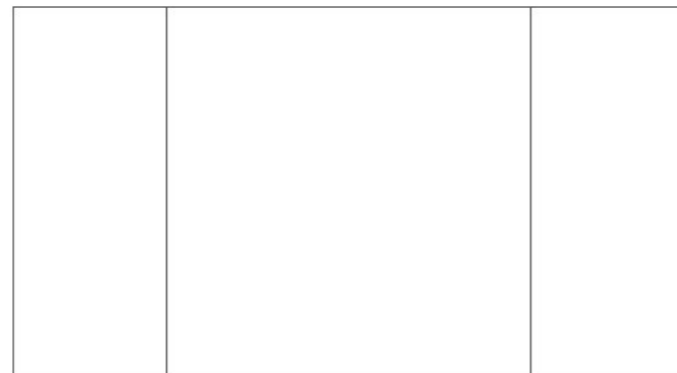
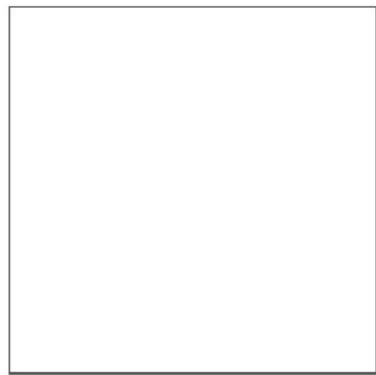
Kerze im Objekt mit Einwegspiegel - Spiegelung ist von Außen zu sehen - die ursprüngliche Idee wurde somit verworfen, der gewünschte Effekt kann nicht erzielt werden



Spiegelung einer Kerze im vollverspiegelten Raum - der gewünschte Effekt wurde erreicht - das Konzept der „Spirit Box“ wurde somit bestätigt



der Effekt



Eine Box, außen vollverspiegelt. Durch seitliche Lichtschleusen gelangt man in das Innere des Objektes. Darin ebenso vollverspiegelte Seiten sowie Boden und Decke. In der Mitte befindet sich eine Kerze in ca. 1,90 m Höhe.

7,9 Milliarden Menschen leben auf dieser Erde. Im Angesicht unserer schnelllebigen Zeit verliert man schnell das Bewusstsein dieser Menschenanzahl. Der Einzelne lebt grundsätzlich für sich, verliert sich und vergisst dabei die Verantwortung gegenüber anderen. So wird auch „The Spirit Box“ vom Alltag verschluckt.

Das vollverspiegelte Objekt geht im Alltag unter, genauso wie viele einzigartige Persönlichkeiten oft nicht von der Allgemeinheit wahrgenommen werden. Das Innere steckt jedoch voller Überraschungen und Tiefe. Genau so ist es auch mit unserer Spirit Box.

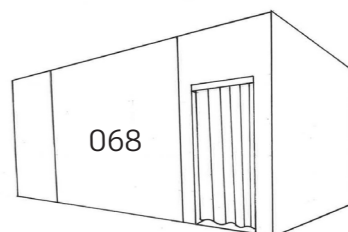
Durch Lichtschleusen betritt man das wertvolle Innere der Box, welches genauso wie Außen vollverspiegelt ist. Im dunklen Inneren befindet sich mittig eine Kerze, deren Flamme subjektiv unendlich ist.

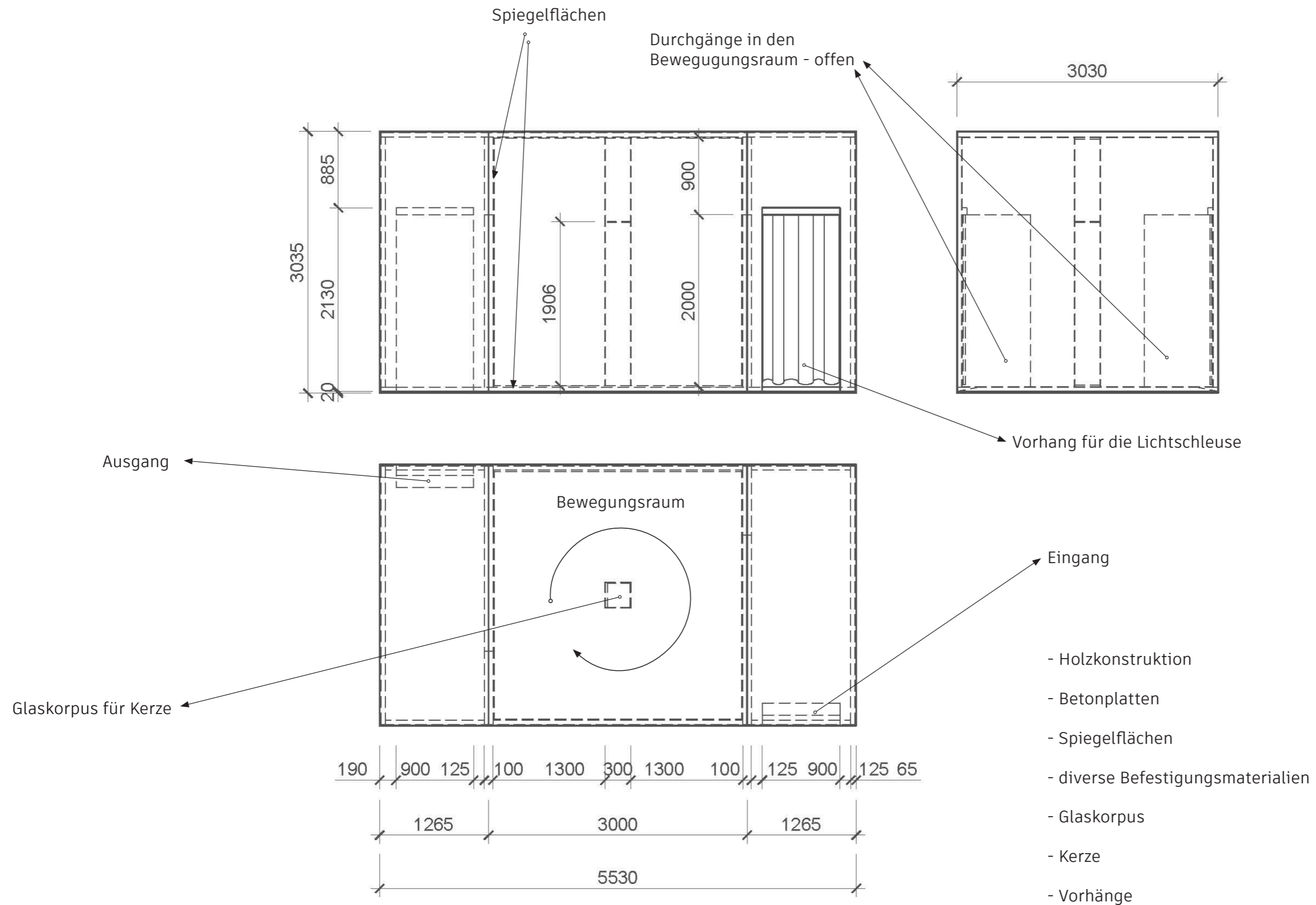
Diese unscheinbare Kerze kann die heutige Sicht der Gesellschaft sehr gut darstellen. Menschen beurteilt man heutzutage sehr oft nach ihrem Äußeren. Selten werden an ein unscheinbares Äußeres große Erwartungen gestellt. Auch viele Objekte scheinen oft sehr unauffällig und verbergen doch ein wundervolles Inneres. Auf diese Sichtweise soll „The Spirit Box“ aufmerksam machen.

Das Konzept dieses Spiegelraums lautet:

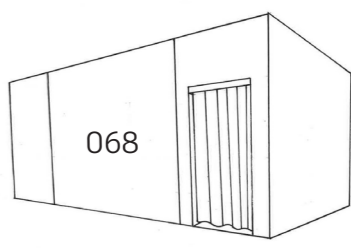
Hinter jedem Menschen verbirgt sich ein einzigartiges Wesen dessen leuchtendes Inneres voller Menschlichkeit, Träume, Wünsche und Sehnsüchte steckt.

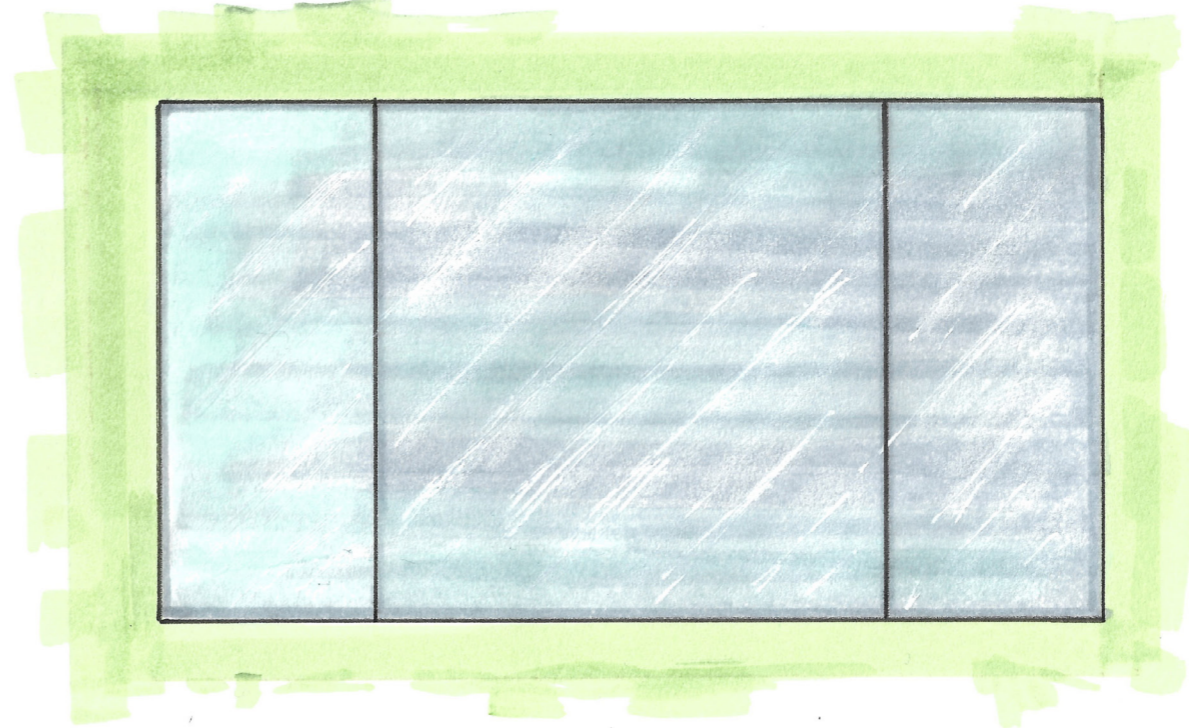
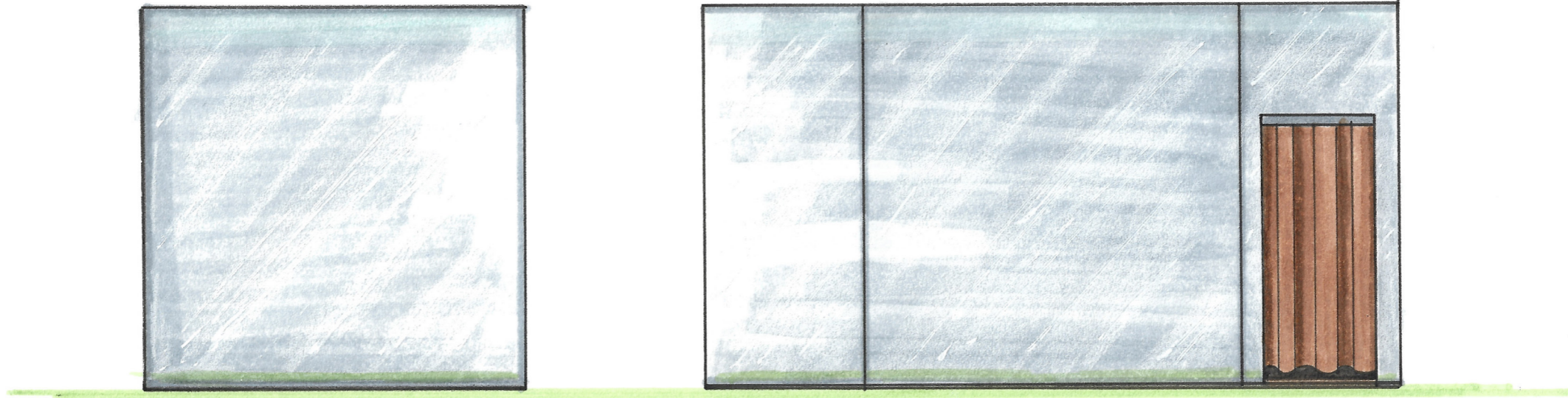
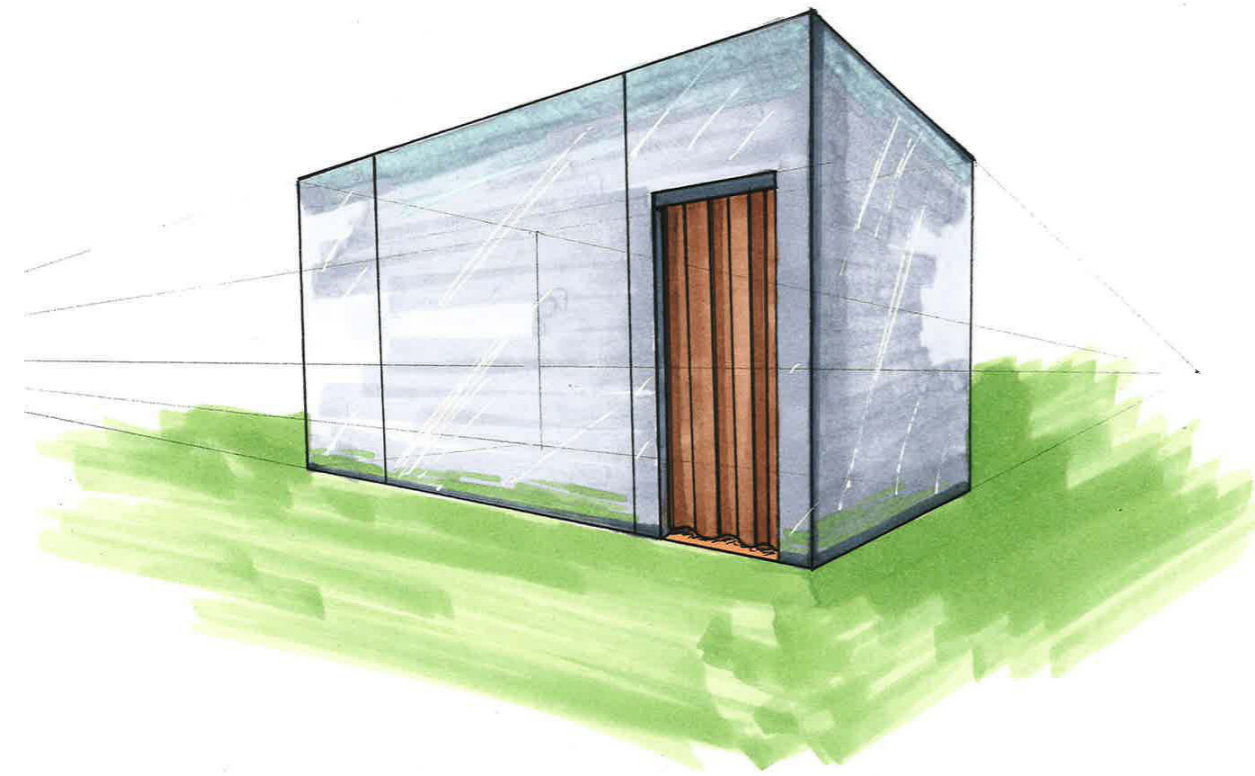
das Konzept



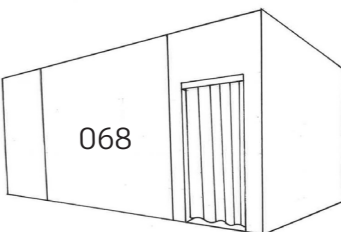


die Maße - das Material





die Ansichten





das Modell

