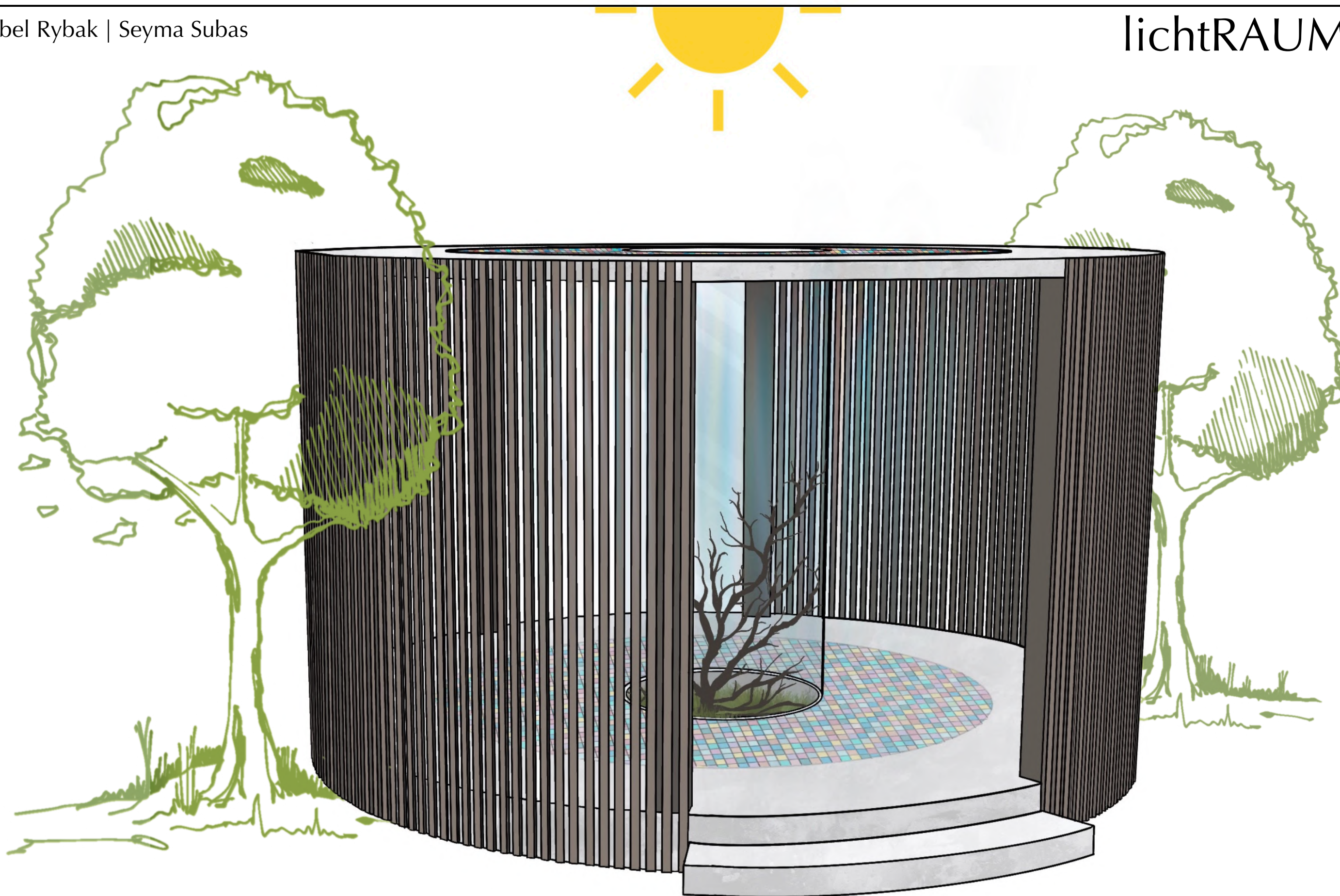


049

Sibel Rybak | Seyma Subas

GLOASE

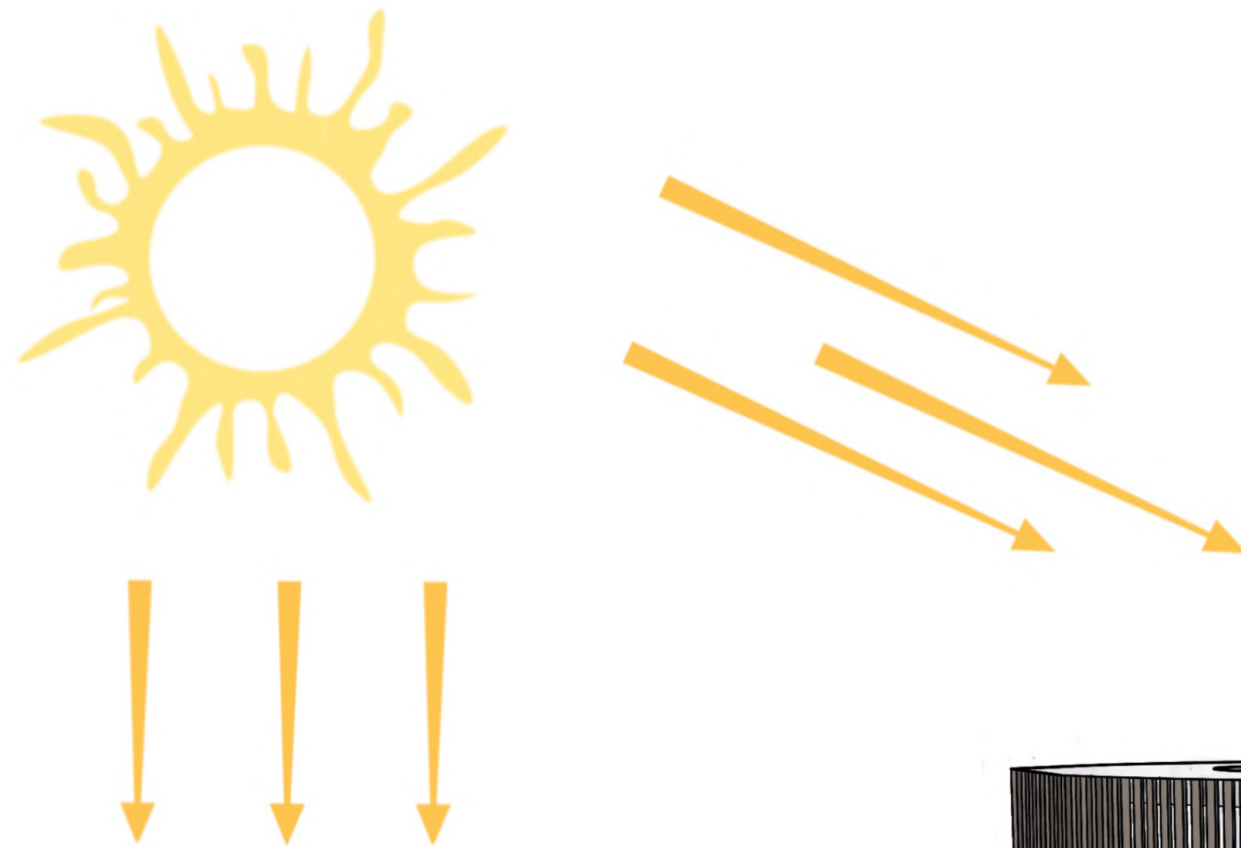
lichtRAUM22



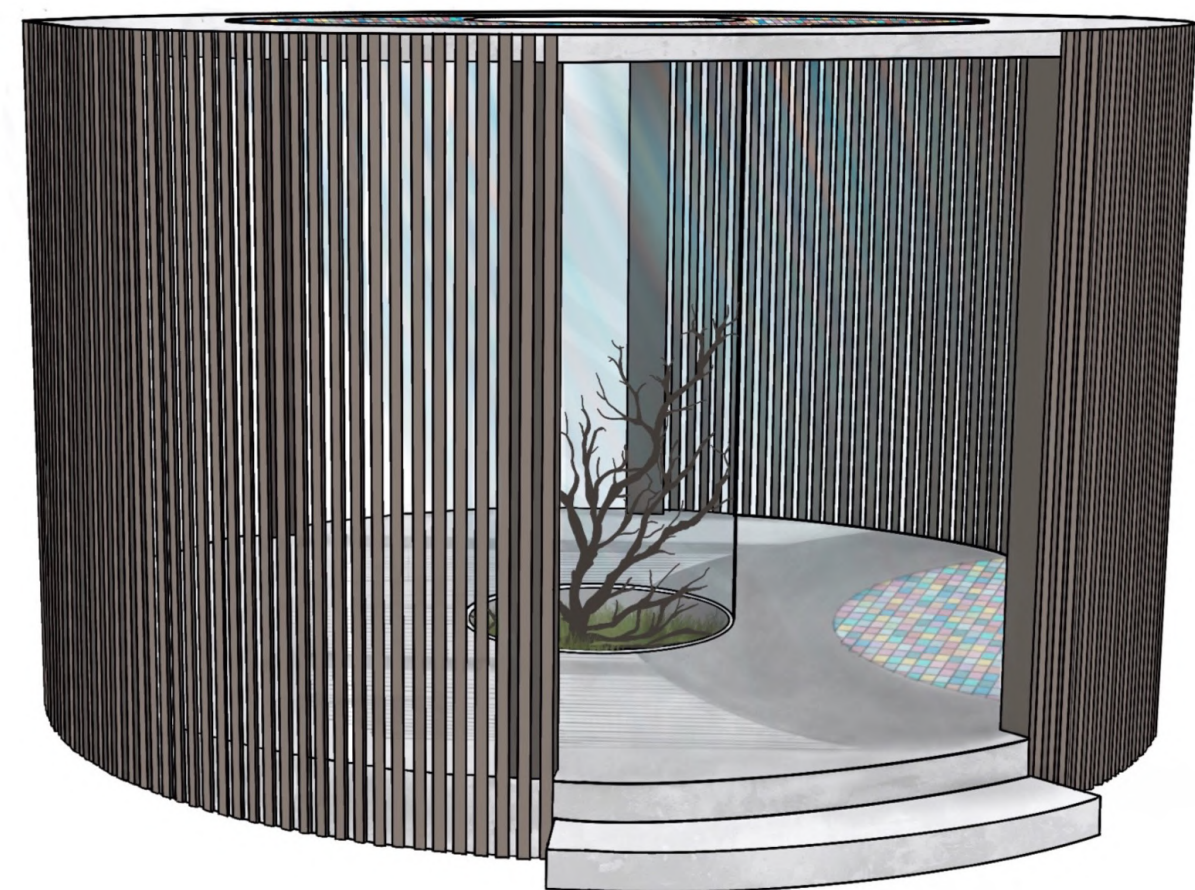
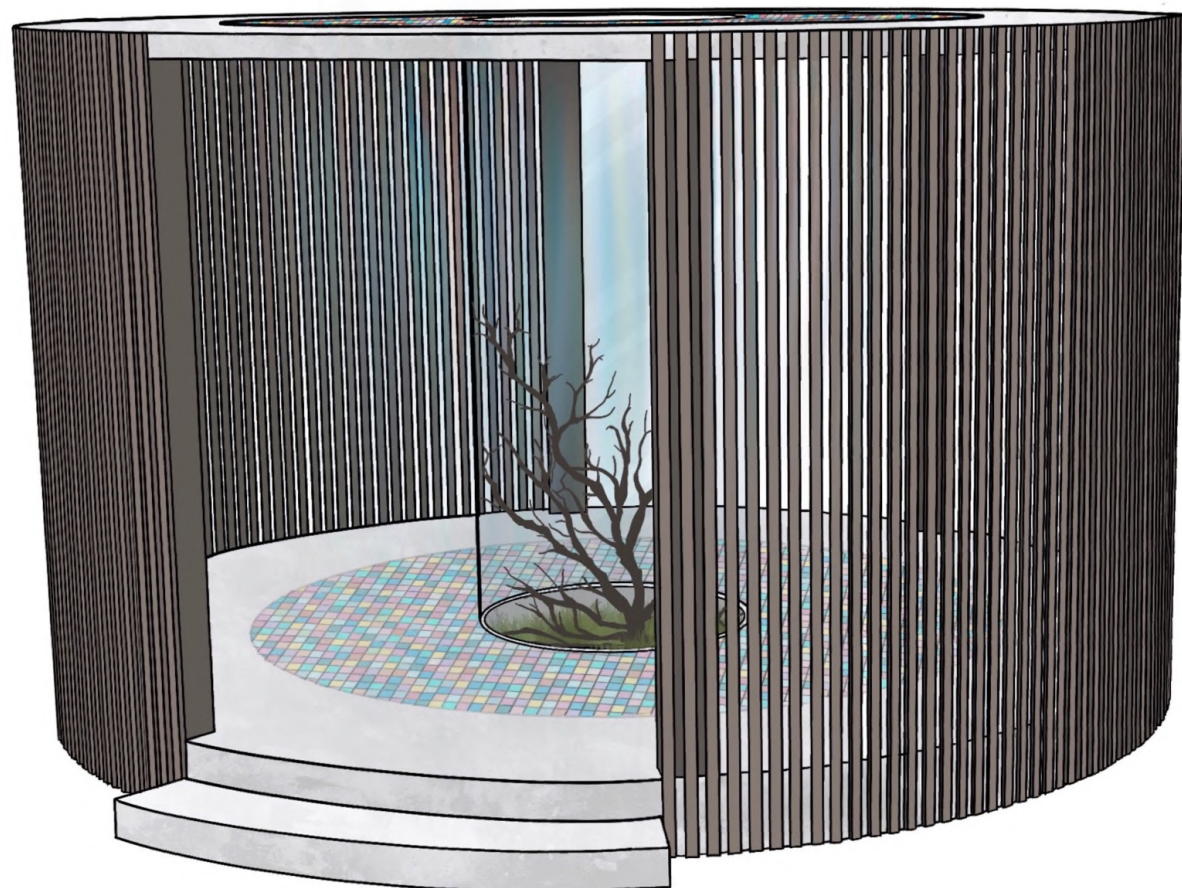
GLOASE

lichtRAUM22

Schatten



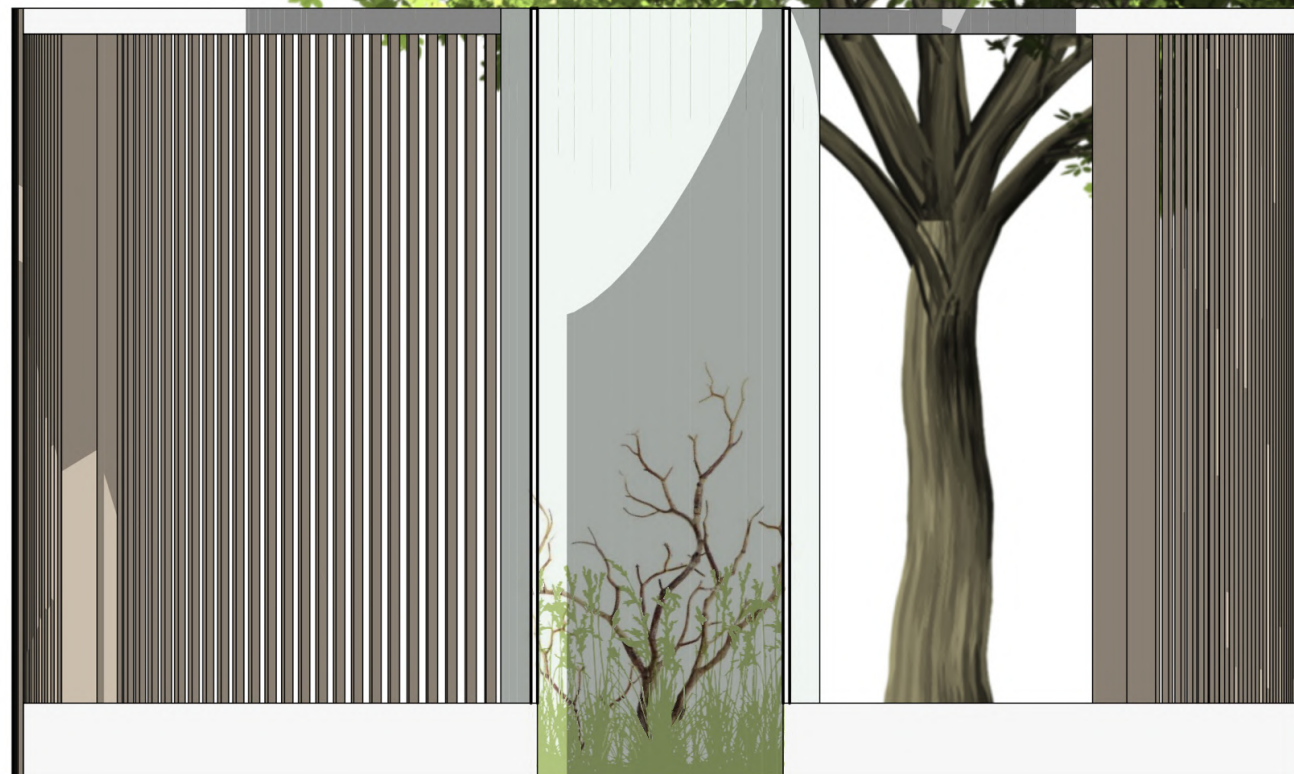
Der Lichteinfall und Schattenwurf in der Gloase variiert je nach Tageszeit und Sonnenstand. Steht die Sonne beispielsweise zur Mittagszeit am höchsten, entsteht im Zentrum der Gloase durch das Mosaikglas ein harmonisch bunter Schattenwurf. Bei Sonnenauf- und untergang hingegen, steht der Schatten von den Holzlamellen im Vordergrund. Dadurch entstehen verschiedene Atmosphären und Stimmungen.



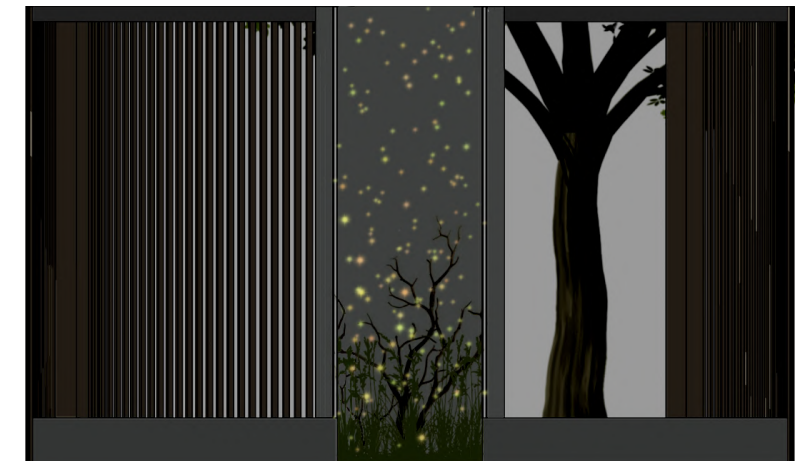
GLOASE

lichtRAUM22

Glühwürmchen



Bei Nacht



Im Mittelpunkt unserer Gloase steht eine hohe, runde Glaswand, wo Nachts Glühwürmchen hereinfliegen können um eine komplett andere Atmosphäre zu erzeugen.

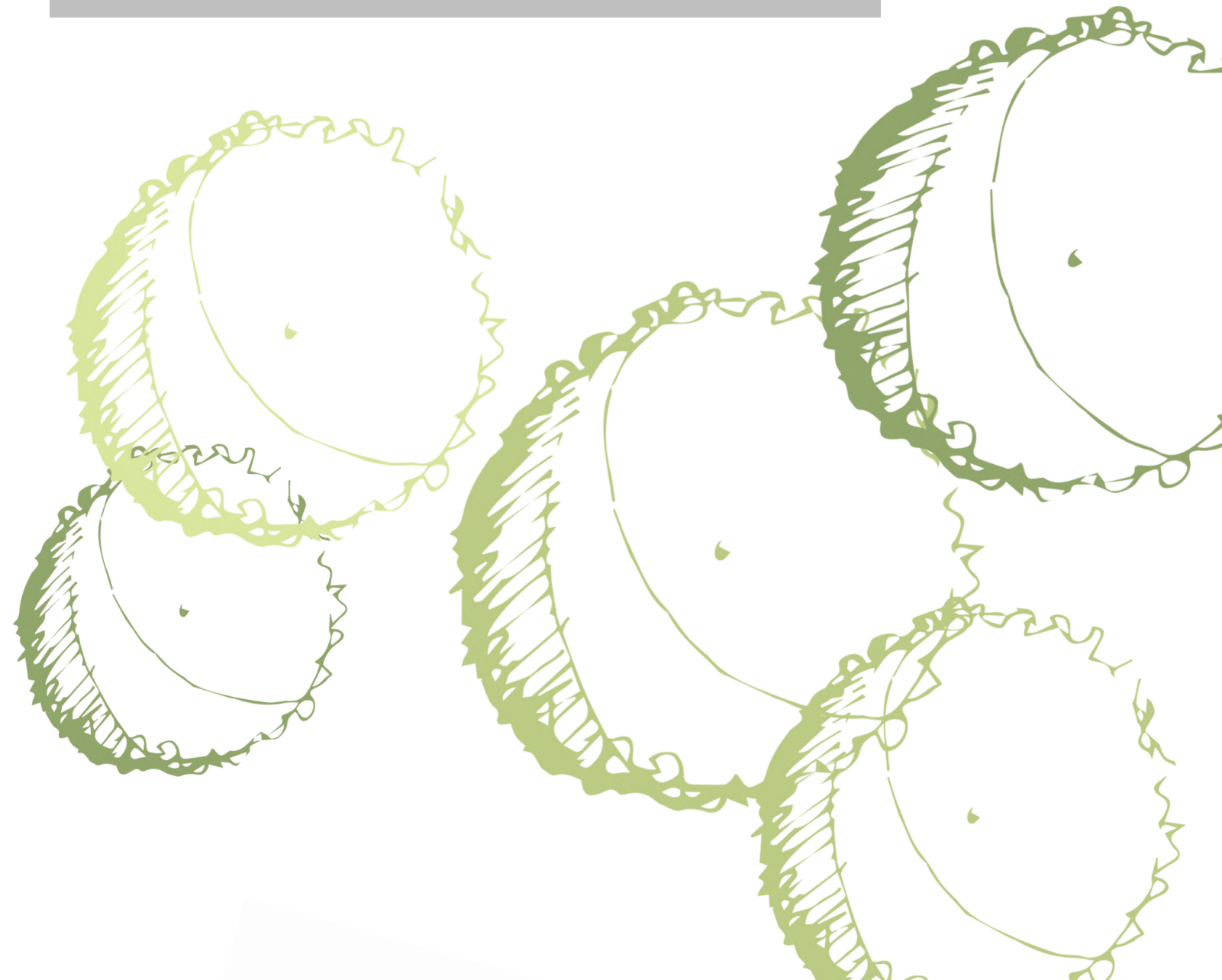
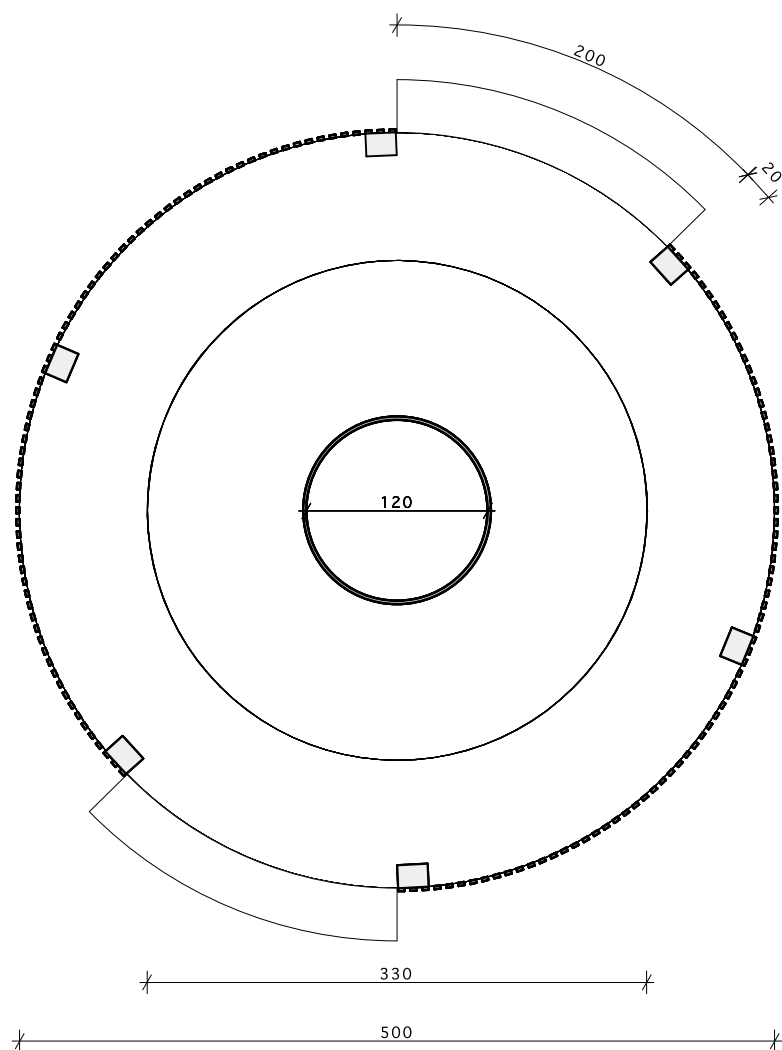
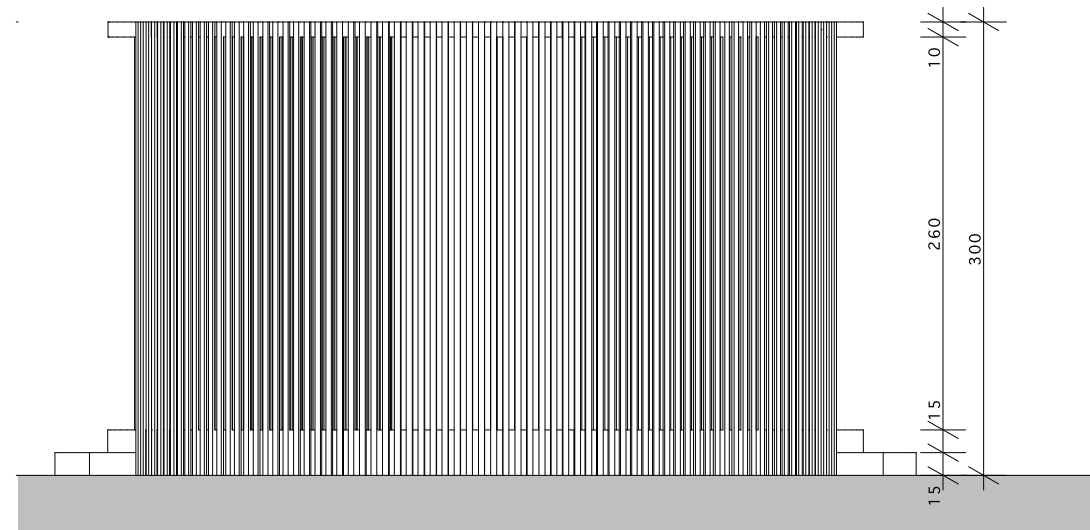
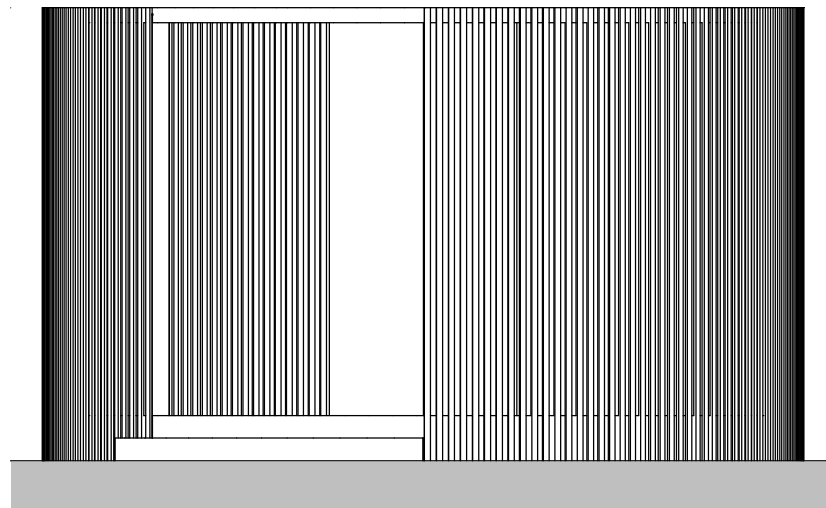
Um dies zu begünstigen, ist in der Bodenplatte ein rundes Loch vorgesehen, in welchem auf der Grundfläche (Erde oder Wiese) Äste und andere vorteilhafte natürliche Materialien platziert sind. Damit wird eine perfekte Umgebung für Glühwürmchen geschaffen.

GLOASE

lichtRAUM22

Grundriss & Ansichten 1 : 50

B



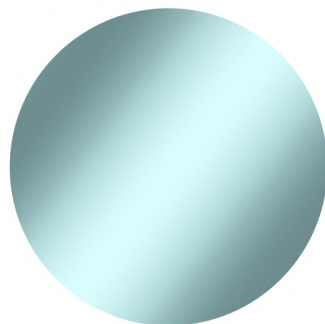
GLOASE

lichtRAUM22

Übersicht

Materialien

Da bei uns auch die Nachhaltigkeit im Vordergrund steht haben wir Materialien wie, Eiche Echtholz und Naturstein Mamor verwendet.

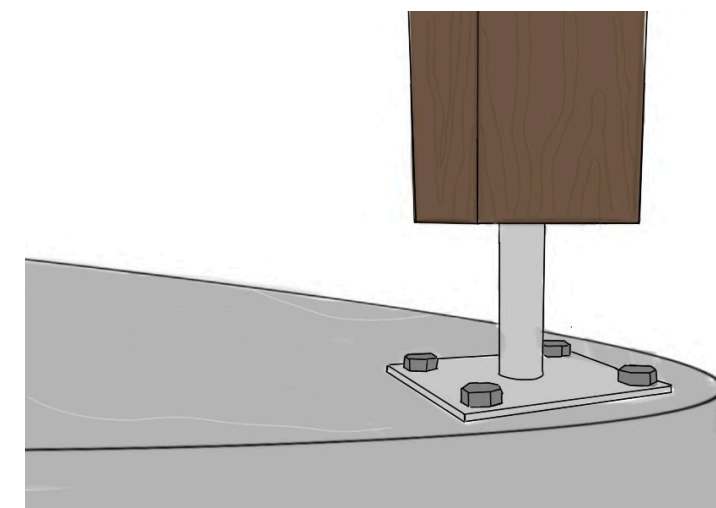


Buntes Glas in der Deckplatte



Licht. Raum. Mensch
Licht ist für uns alle existenziell,
Licht begleitet uns Tag und Nacht,
es lässt uns leben.
Erst das Licht ermöglicht,
Räume wahrzunehmen,
Architektur und Licht sind
untrennbar miteinander verbunden.
Licht beeinflusst unsere
Architekturwahrnehmung. Es schafft
unterschiedliche Atmosphären zu
unterschiedlichen Tageszeiten mit
unterschiedlichen Lichteinfällen. Und
genau das wollten wir bei unserer
Gloase erschaffen, dass jeder
Schattenwurf etwas besonderes wird.

Anschluss Stütze



GLOASE

lichtRAUM22

Modellfotos

