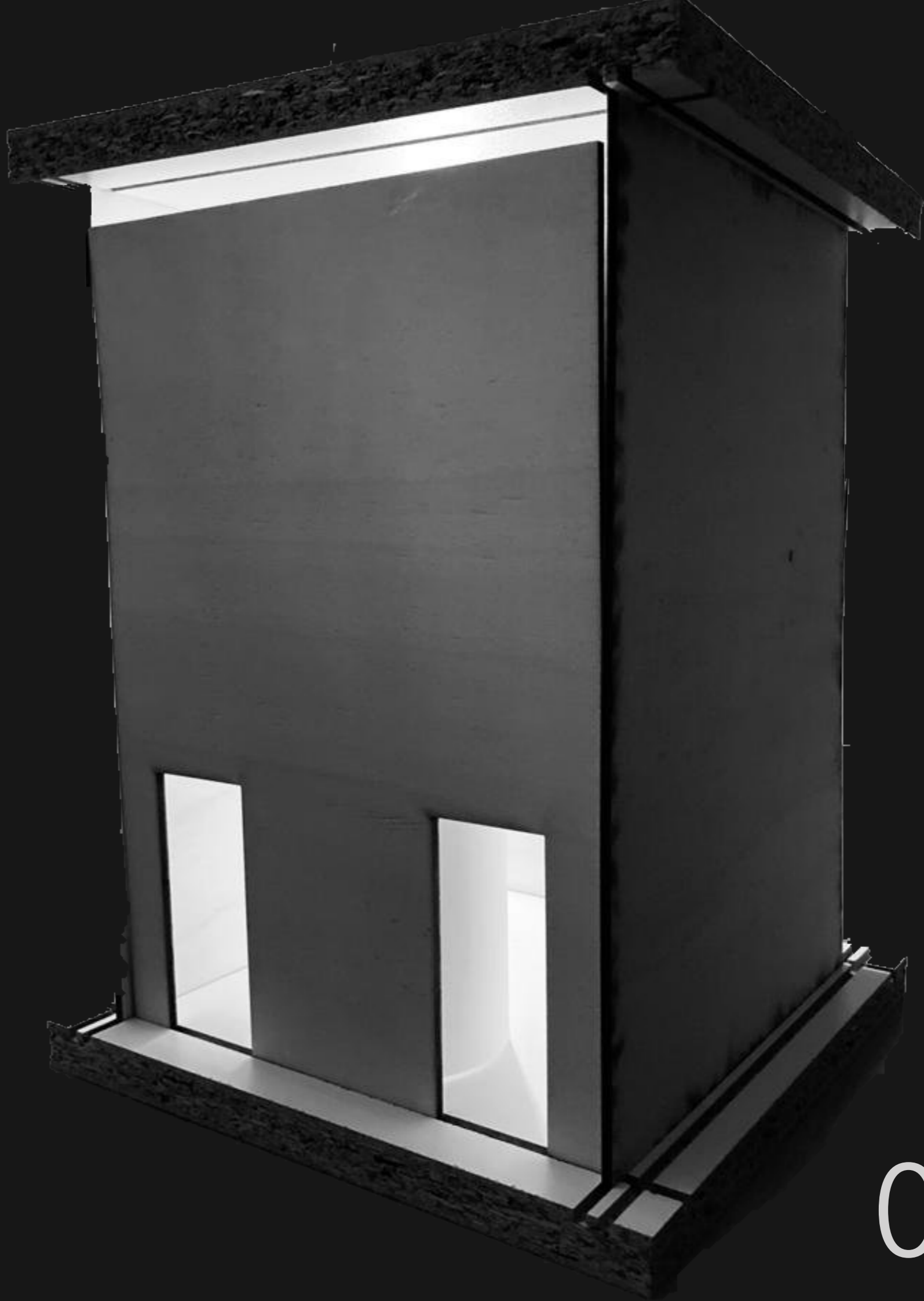


WOHIN GEHT DAS

**LICHT**

WENN ES DUNKEL WIRD?

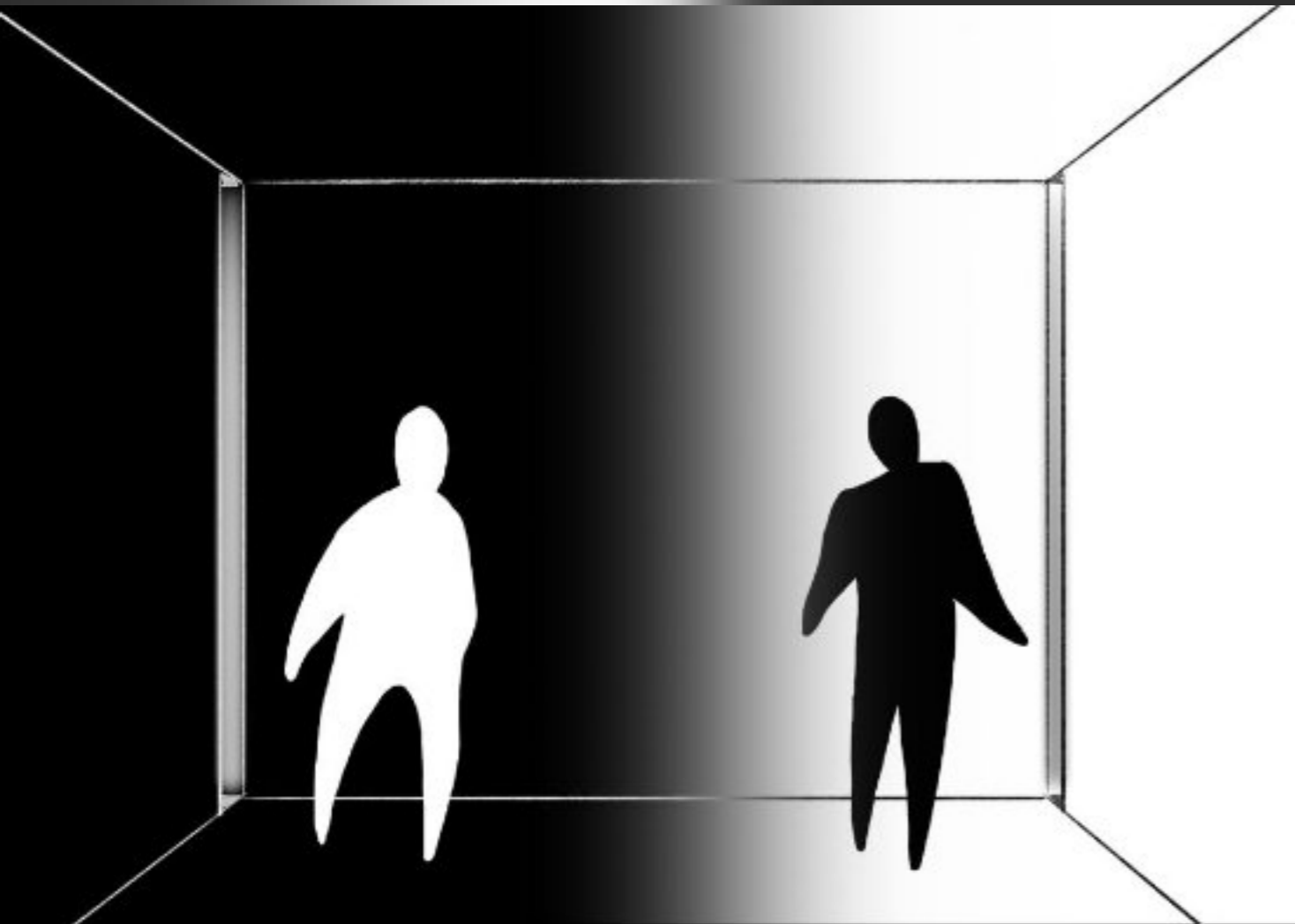


035

01

# Wohin geht das Licht

Idee



Das Licht wird vermutlich, je nachdem, wen man fragt, als Welle oder Teilchen beschrieben. Aber was ist mit diesem Projekt? Wie wird das Licht hier begreifbar dargestellt und umgesetzt?

Das Licht musste erst einmal weg -  
Es blieb das Blackout.

Um zu verstehen, was das Licht alles kann, wurde es Stück für Stück wieder hinzugefügt. Das ist der wahre Ansatz dieses Projektes

Und darum muss man sich Folgendes fragen:

# Wohin geht das Licht

## Projektbeschreibung

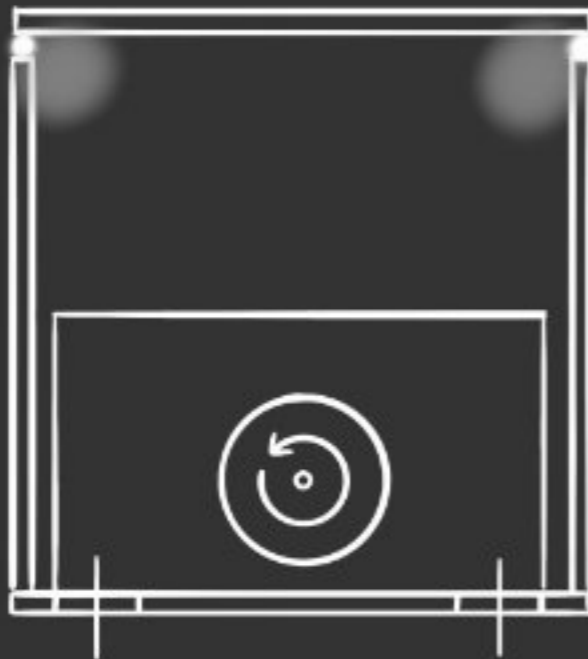
Wohin geht denn das Licht, wenn es dunkel wird?

In diesem Projekt nimmt das Licht eine lineare Form an, das sich durch zwei Schlitze auf den Seitenwänden einen Weg vom Boden bis zur Decke bahnt. Jede Variation des Lichteinfalls und der Materialien bilden immer unterschiedliche Stimmungen, die man von drei unterschiedlichen Höhen aus erleben kann.

Das Lichtspiel kann man zusätzlich beeinflussen, indem man die Lichtschlitze und die Verbindung der Wände zu der Decke oder dem Boden variiert. Auch die Wahl von natürlichem oder künstlichem Licht spielen in der Wahrnehmung eine große Rolle.

# Wohin geht das natürliche Licht

Risse

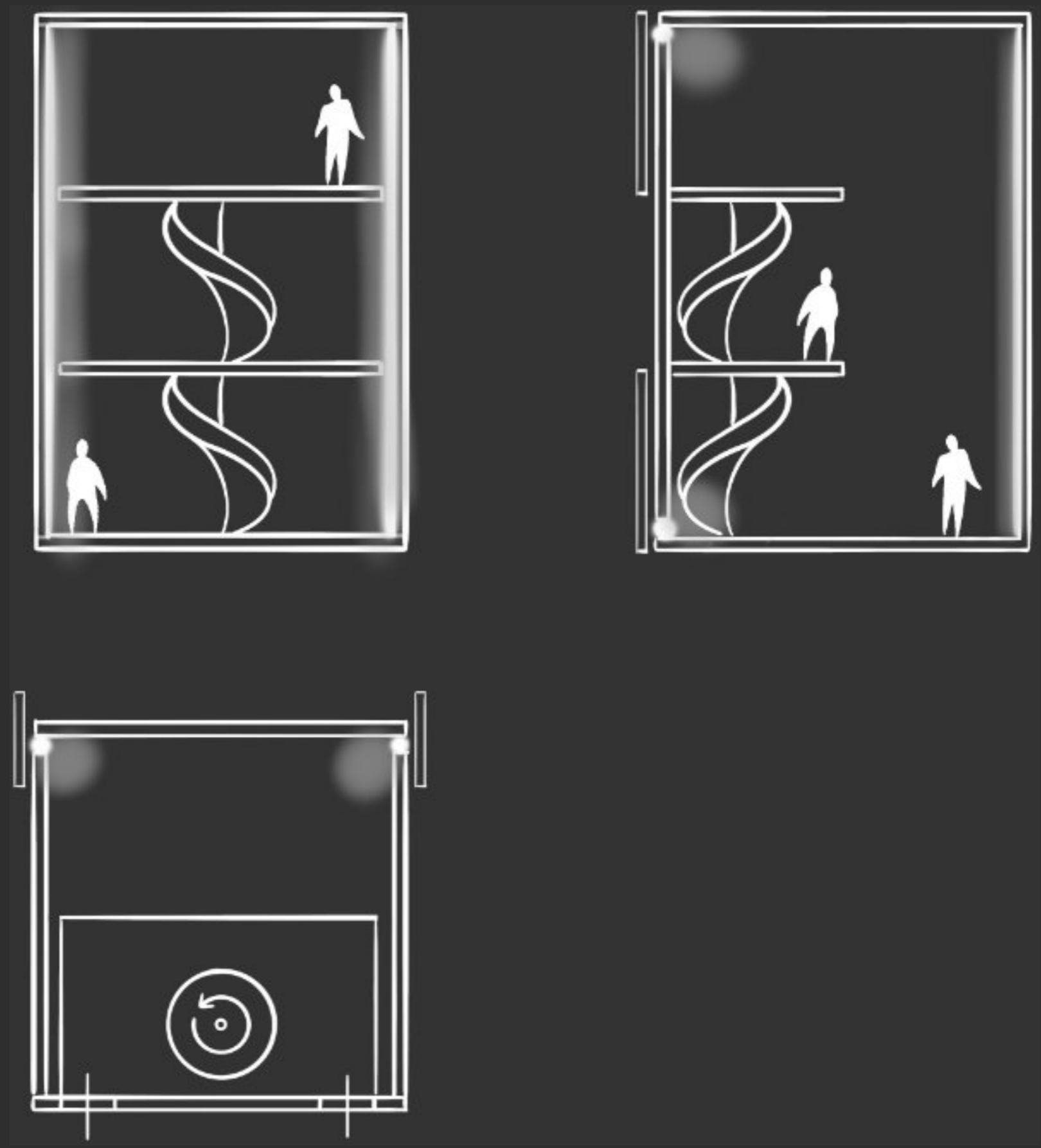


035

04

# Wohin geht das künstliche Licht

Risse

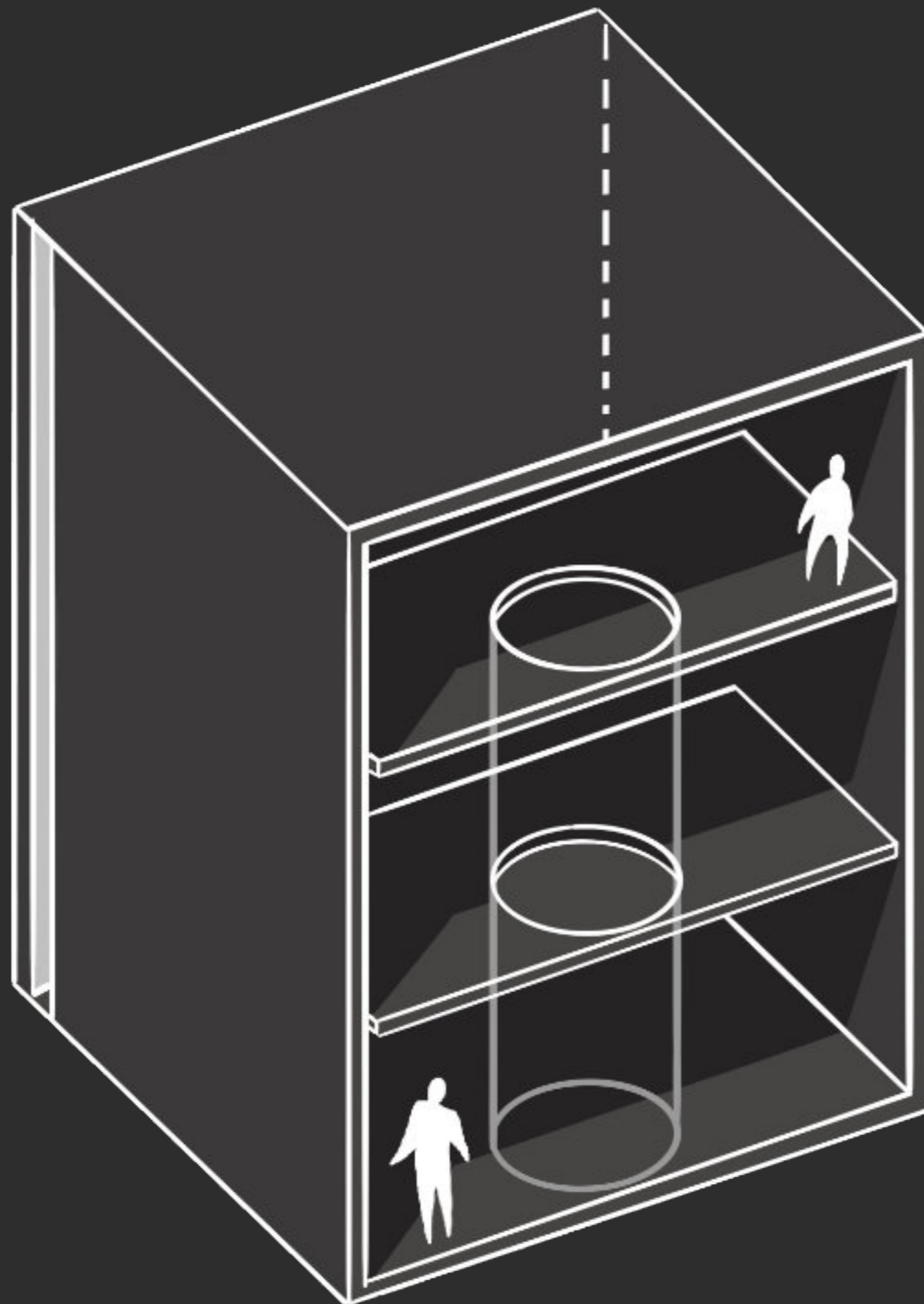


035

05

# Wohin geht das Licht

Axo

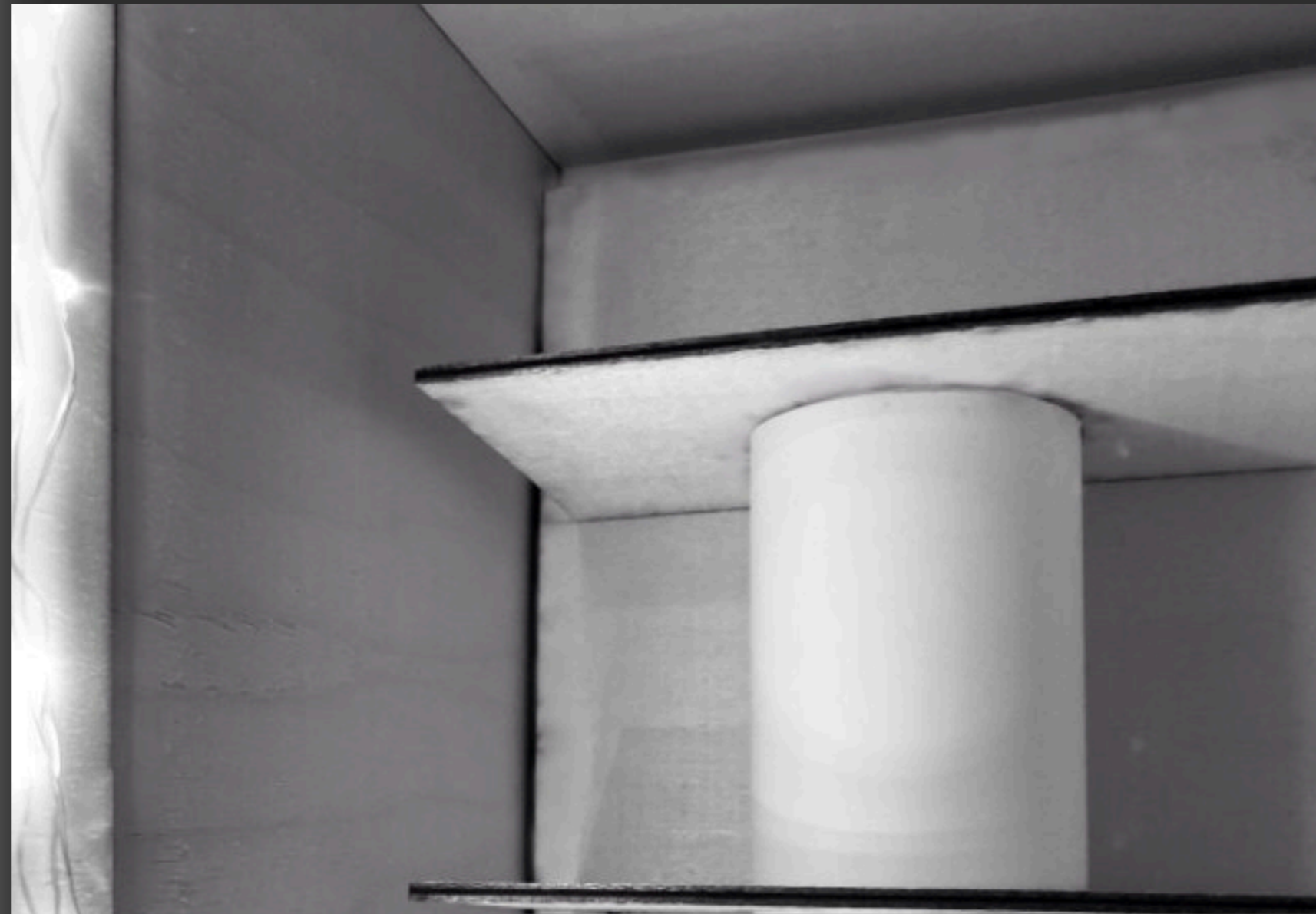


035

06

# Wohin geht das Licht

Modellbilder



M 1:25

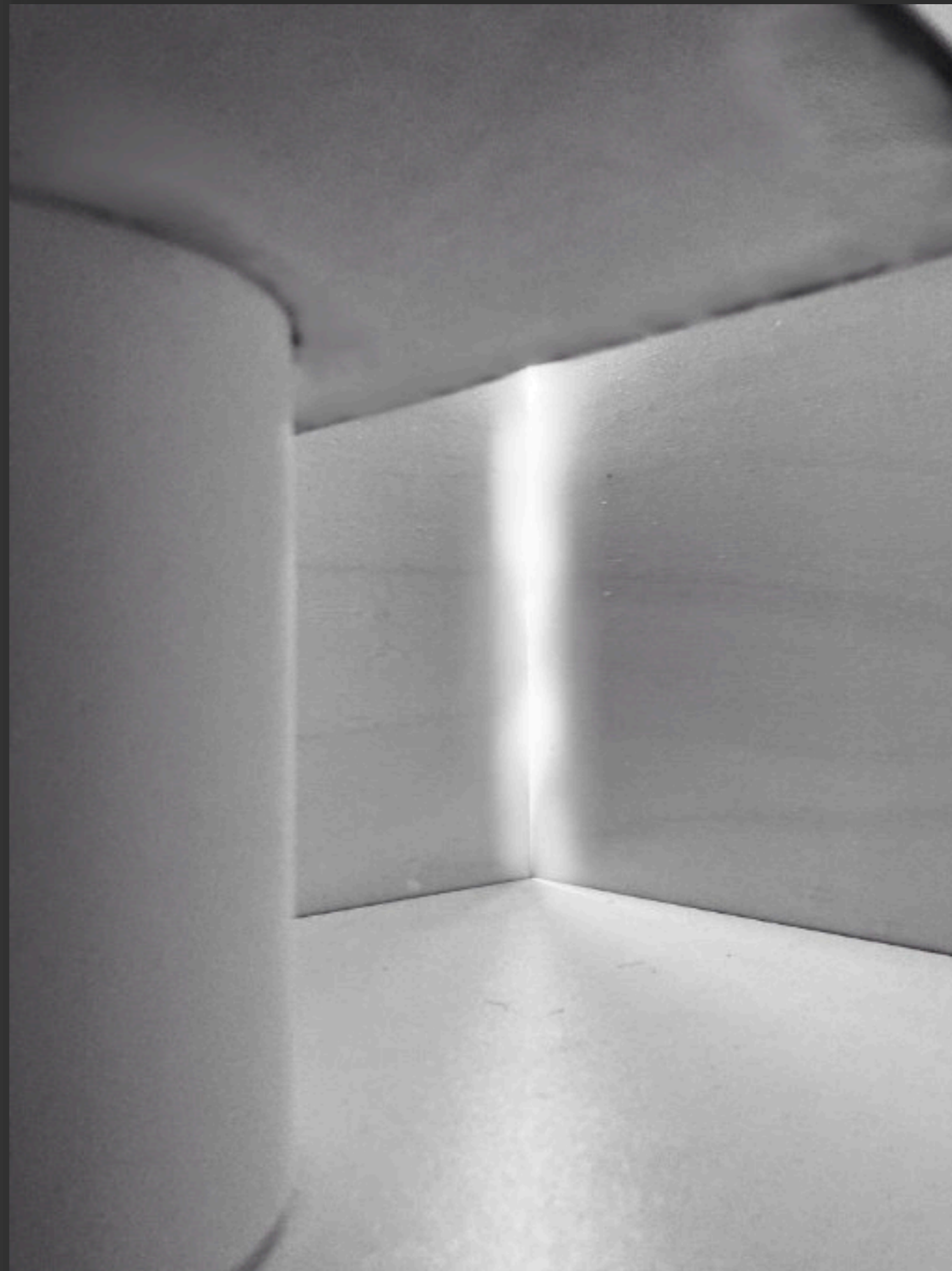
035

07

# Wohin geht das Licht

Modellbilder

M 1:25



035

08