

LICHTFANG

See. Change. Experience.



Projekt: 023

LICHTFANG

licht

Das natürlichste und spektrumreichste Licht ist unser Sonnenlicht.

RAUM

Raum entsteht erst dadurch, dass wir ihn uns als Mensch selbst schaffen. Wenn wir eine Begrenzung erzeugen, nennen wir den neu geschaffenen Bereich „Raum“. Solche Begrenzungen können nicht nur Mauern sein, sondern wir finden sie überall in der Natur. In jeder Ausformung, in jeder Materialität und in jeder Farbe.

Doch auch eine Raumbegrenzung wird erst durch Licht für uns sichtbar. Die Trennung zwischen Licht und Nicht-Licht schafft unsere Raumbegrenzung. Und erst durch die Begrenzung gibt es einen Raum.

Wir sehen Licht auch erst, wenn es auf eine Fläche trifft. Dadurch nehmen wir wahr, dass Licht, und gleichzeitig ein Objekt vorhanden ist.

*Für uns ist **licht** und **RAUM**
untrennbar miteinander verbunden.*

22

Lichtfang besteht genau aus 22 verschiedene Arten von Elementen.

See.
Change.
Experience.

See. Change. Experience.

See.

Von „einem“ Standpunkt aus, wirken die verschiedenen Elemente des Experience-Gartens wie eine Einheit. Eine Abgrenzung, optisch wie eine Wand. Eine Wand mit rechtem Winkel. Sichtbar sind verschiedene Materialien, in unterschiedlichen Oberflächenstrukturen, Materialdichten, Spiegelungsgraden, Lichtdurchlässigkeiten, usw.

Change.

In der Arena werden hängende, verschiebbare Materialelemente für ein Wechselspiel mit Farbe, Licht, Lichtdurchlässigkeit, Lichtspiegelung uvm. herangezogen.

Experience.

Wandelt man durch den Experience-Garten, entpuppt sich ein aus der Ferne gräulich wirkendes Material plötzlich als ein feines, luftiges Geflecht aus Silberfäden. Aus der einheitlichen Fläche wird ein Spielplatz mit vielen kleinen verschiedenen Oberflächen und Lichtspiegelungen. Die Fläche erscheint nicht mehr geschlossen, sondern bricht auf und schafft Lichtdurchlässigkeit.

LICHTFANG

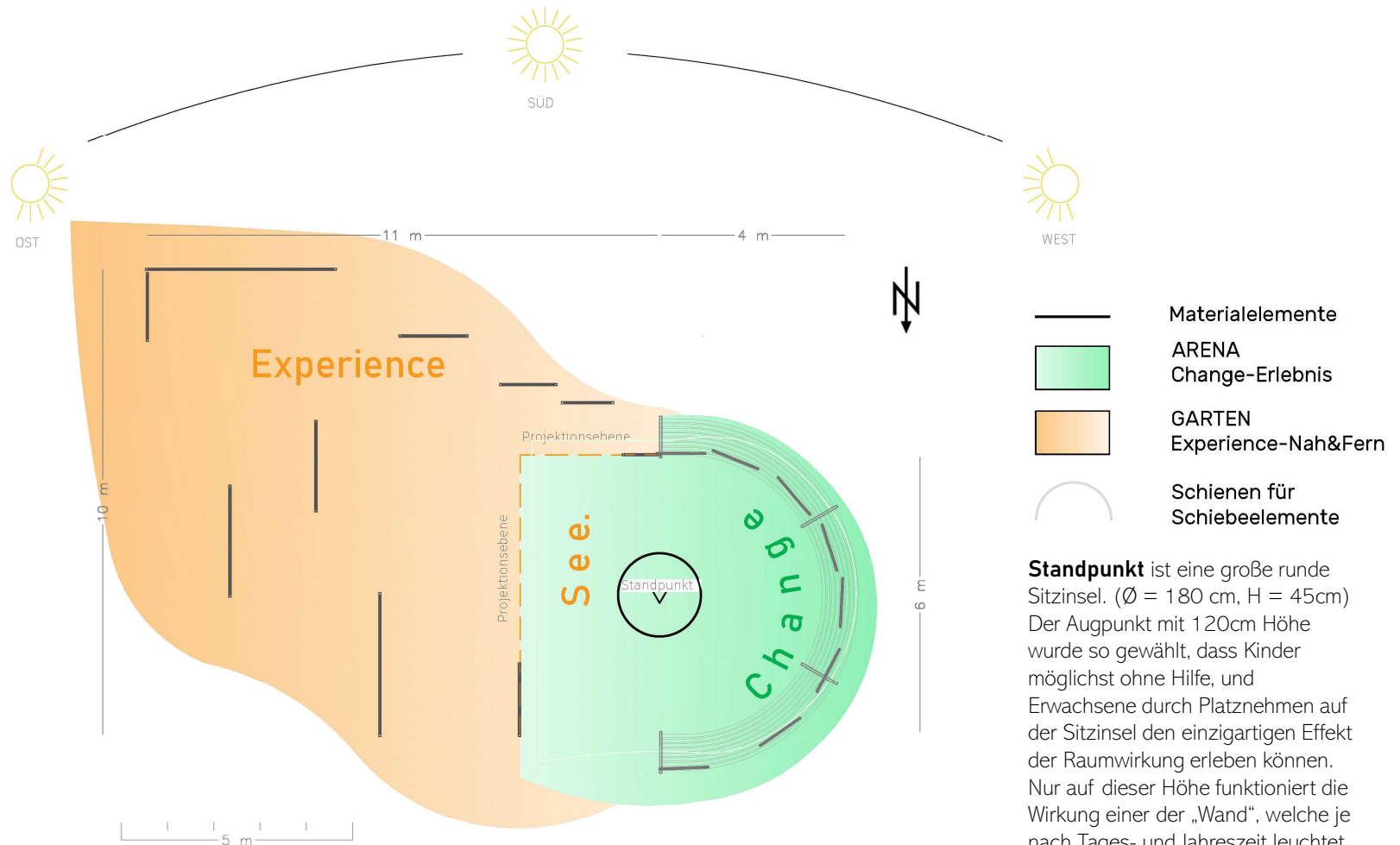
See.
Change.
Experience.

Grundriss

Lichtfang ist eine Installation im Freien und umfasst 150m² Fläche. Lichtfang lädt ein - zum Experimentieren und Entdecken!

Ein Garten in dem mit Material und Licht und Raum in lebendigen und ständig natürlich wechselnden Situationen erfahren werden kann.

Das natürliche Sonnenlicht, die Bewegung der Sonne im Tages- und im Jahreskreis spielt eine wesentliche Rolle. Materialien schlucken, reflektieren, spiegeln Licht, oder lassen es in verschiedenen Winkeln verschieden gut durch.



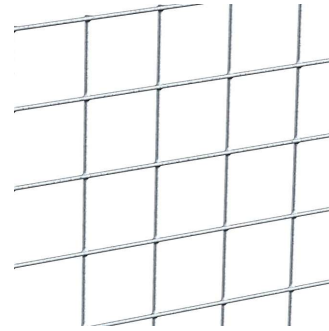
Standpunkt ist eine große runde Sitzinsel. ($\emptyset = 180$ cm, H = 45cm) Der Augpunkt mit 120cm Höhe wurde so gewählt, dass Kinder möglichst ohne Hilfe, und Erwachsene durch Platznehmen auf der Sitzinsel den einzigartigen Effekt der Raumwirkung erleben können. Nur auf dieser Höhe funktioniert die Wirkung einer der „Wand“, welche je nach Tages- und Jahreszeit leuchtet, reflektiert oder durchscheint.

MATERIALIEN

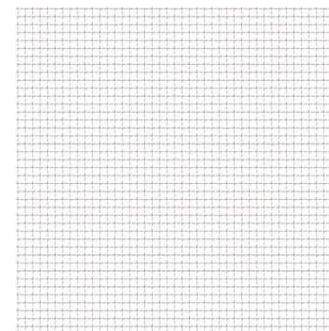
See.
Change.
Experience.

OSTSEITE

von NAH



aus der Ferne



Rettungsdecke

Stahl, poliert

Drahtgitter

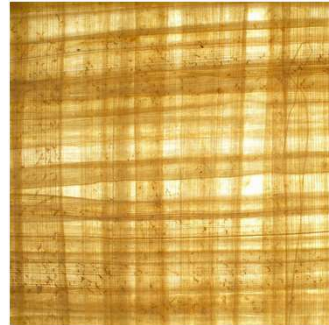
Pailletten

MATERIALIEN

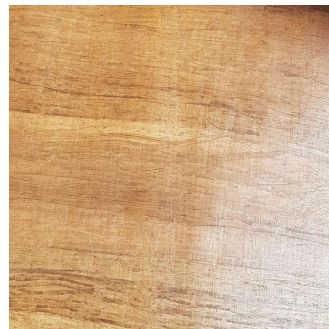
See.
Change.
Experience.

SÜDSEITE

von NAH



aus der Ferne



Leinen, natur

Papyrus

Tulpenblatt

Holzfunier

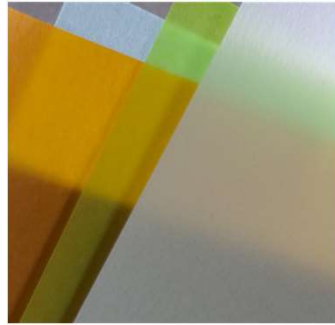
MATERIALIEN

See.
Change.
Experience.

ARENA



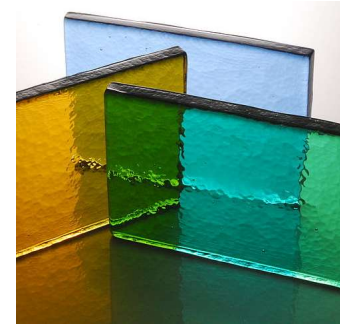
Schiefer



Transparentpapier



Stoff



Handgegossenes
Glas



Glasfliesen



Tüll



Naturschwamm



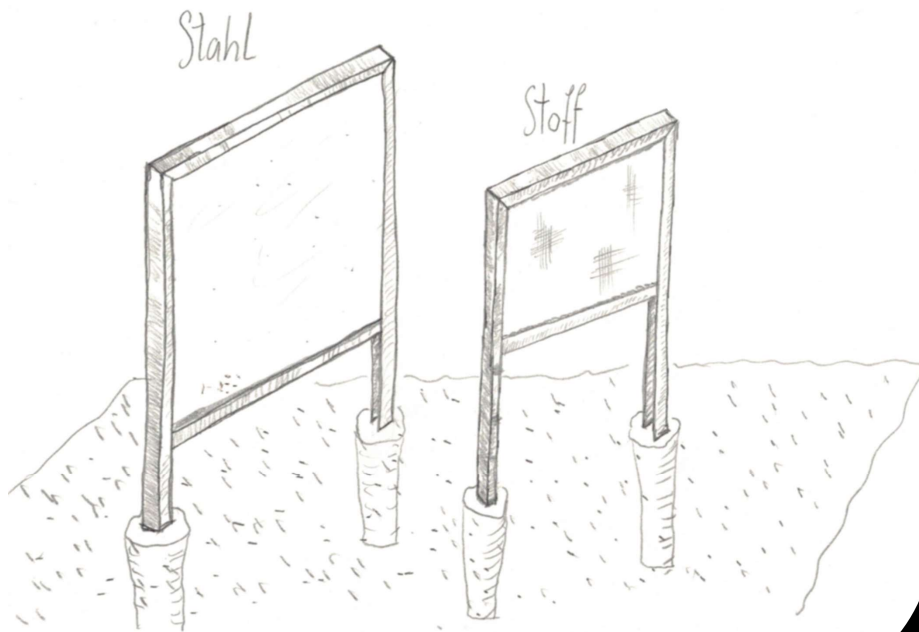
Nylon

KONSTRUKTION

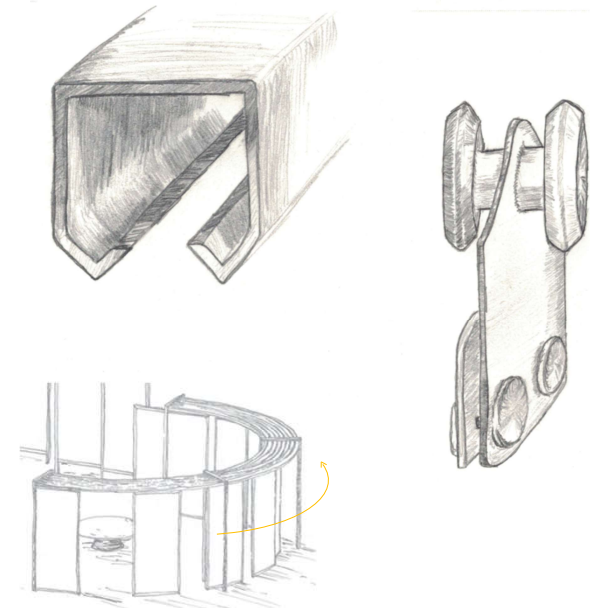
Rahmen Experience

Materialelemente

Die Rahmen bestehen aus verschweißte U-Profile aus Stahl.
Verankerung nach Bedarf und Möglichkeiten vor Ort.



Hängeelemente Change

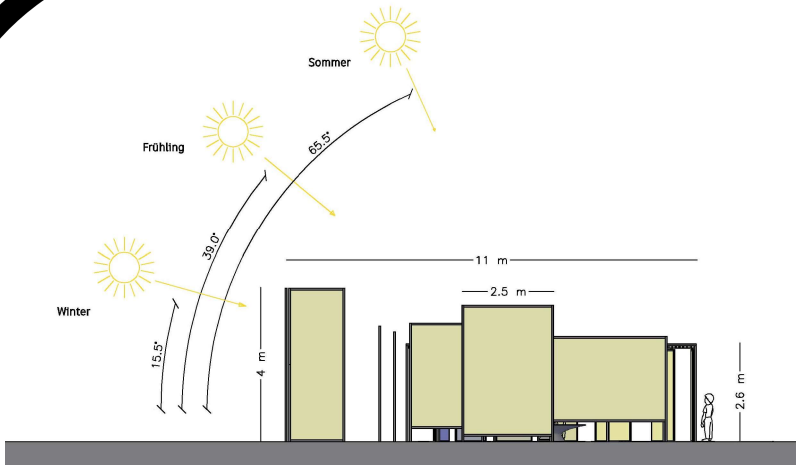


Schienen und Rollen

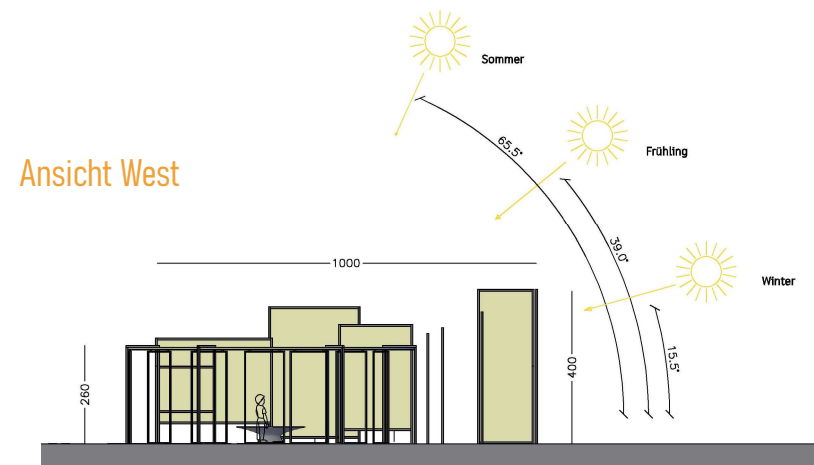
Ein auf 4 Stützen getragenes System von 8 Schienen
– für jedes Materialelement eine – formt einen
Halbkreis um den Standpunkt. Auf großen Rollen sind
die Elemente leicht zu bewegen.

ANSICHTEN

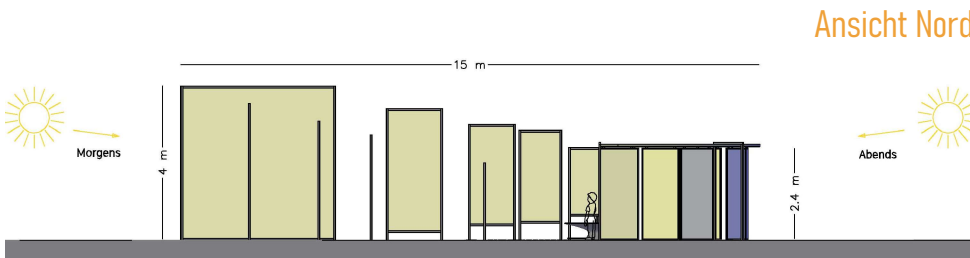
See.
Change.
Experience.



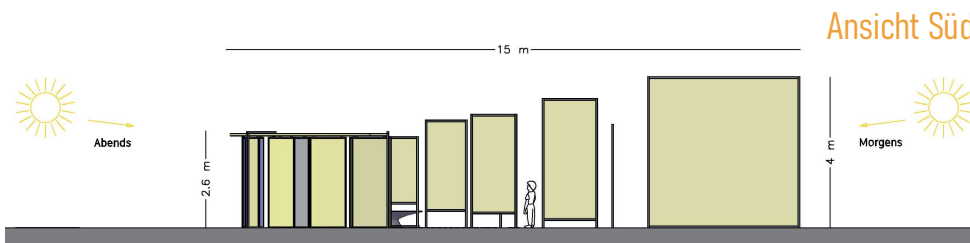
Ansicht Ost



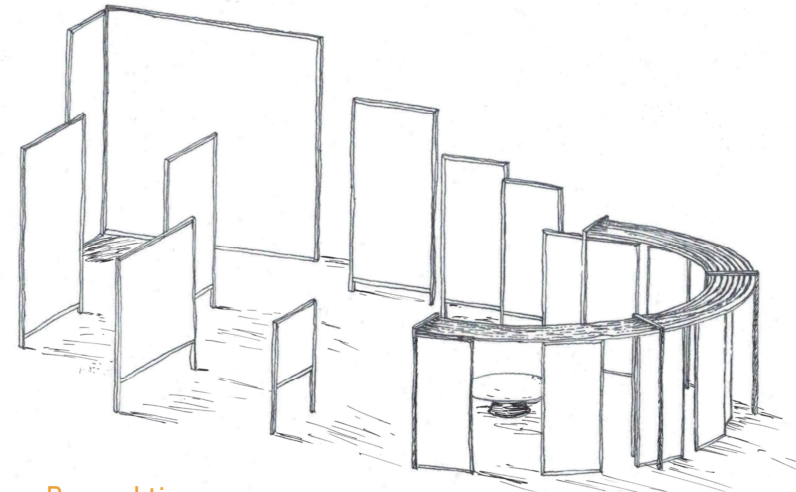
Ansicht West



Ansicht Nord



Ansicht Süd



Perspektive

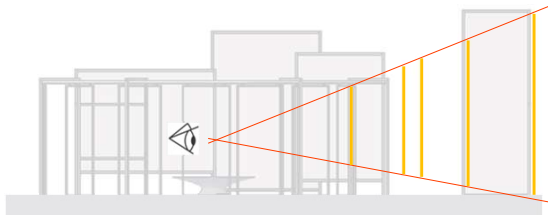
RAUM



Der **Augpunkt** befindet sich auf einer Höhe von 120 cm

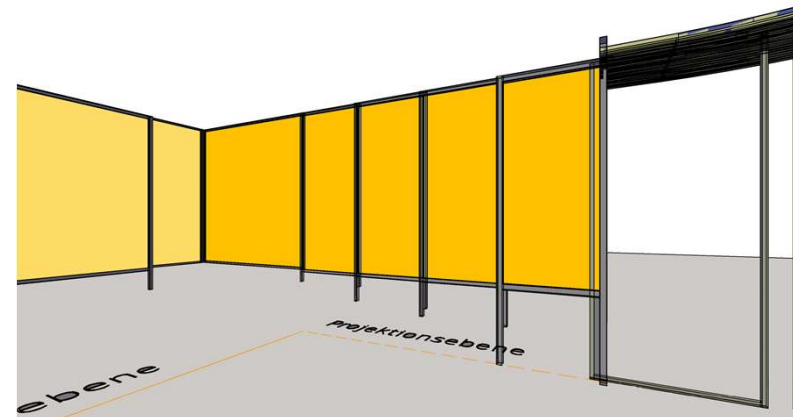
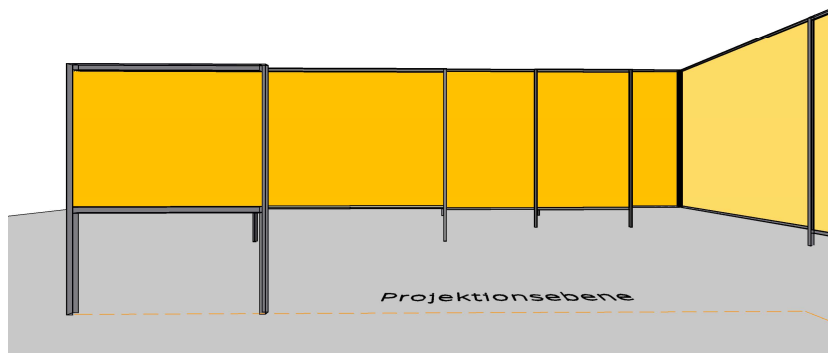
See.
Change.
Experience.

Blickrichtung Süden



Von einem einzigen Punkt aus, zeigen sich die wie wild durcheinandergeworfen wirkenden Elemente als eine Einheit.

Blickrichtung Osten



Eine imaginäre und doch reale Raumbegrenzung. Eine Wand aus Materialien in der das Sonnenlicht sein ganzes Spektrum entfalten und wirken kann.



MODELL

