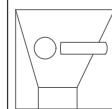


FENSTER DER VERGANGENHEIT



FENSTER DER VERGANGENHEIT

Es wird eine halbkreisartige einseitig offene Unterkonstruktion aus Holz errichtet.

Die Altbaufenster werden mit Buntglas verglast und an der Außenseite der Unterkonstruktion befestigt.

Die mit Fenstern bestückte Seite der Installation wird nach Süden ausgerichtet, sodass je nach Tageszeit ein anderes farbenfrohes Lichtspiel im Inneren entsteht.

Altbaufenster haben schon einiges erlebt. Von strahlendem Sonnenschein und heißen Sommertagen, dem prasselnden Regen, Eis und Schnee, bis hin zu wilden Stürmen.

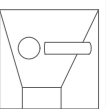
Von harmonischen Beziehungen, bis hin zu Familienstreits.

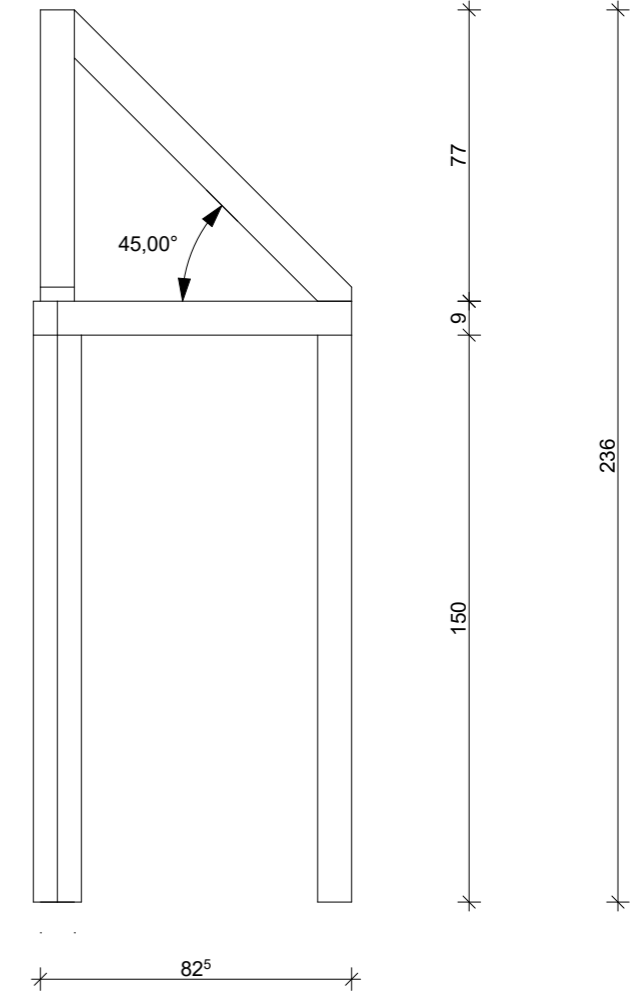
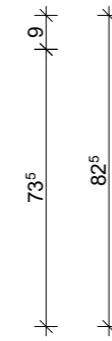
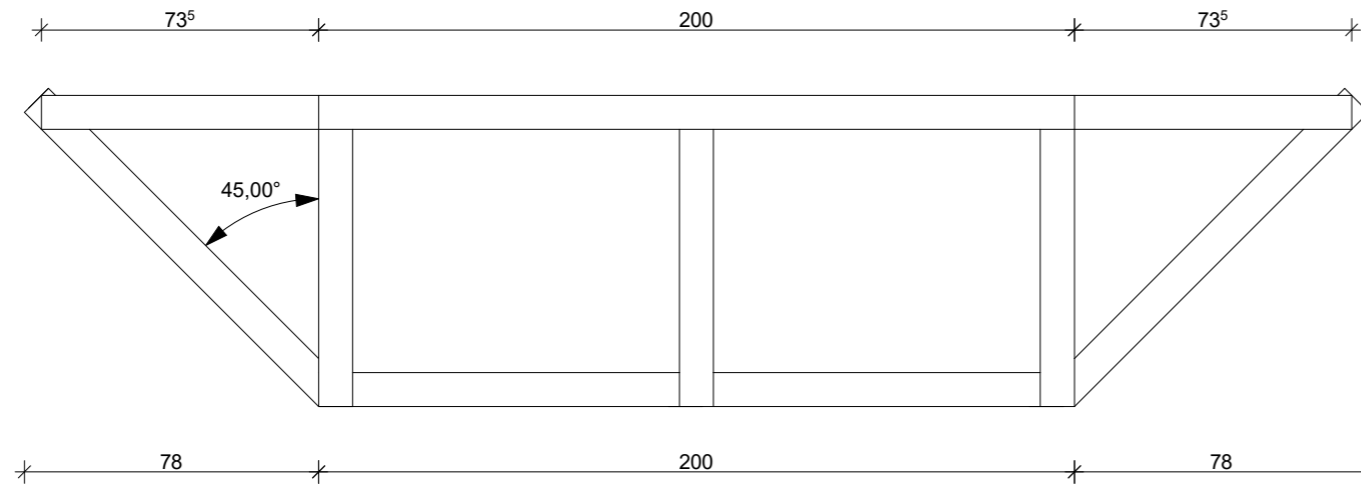
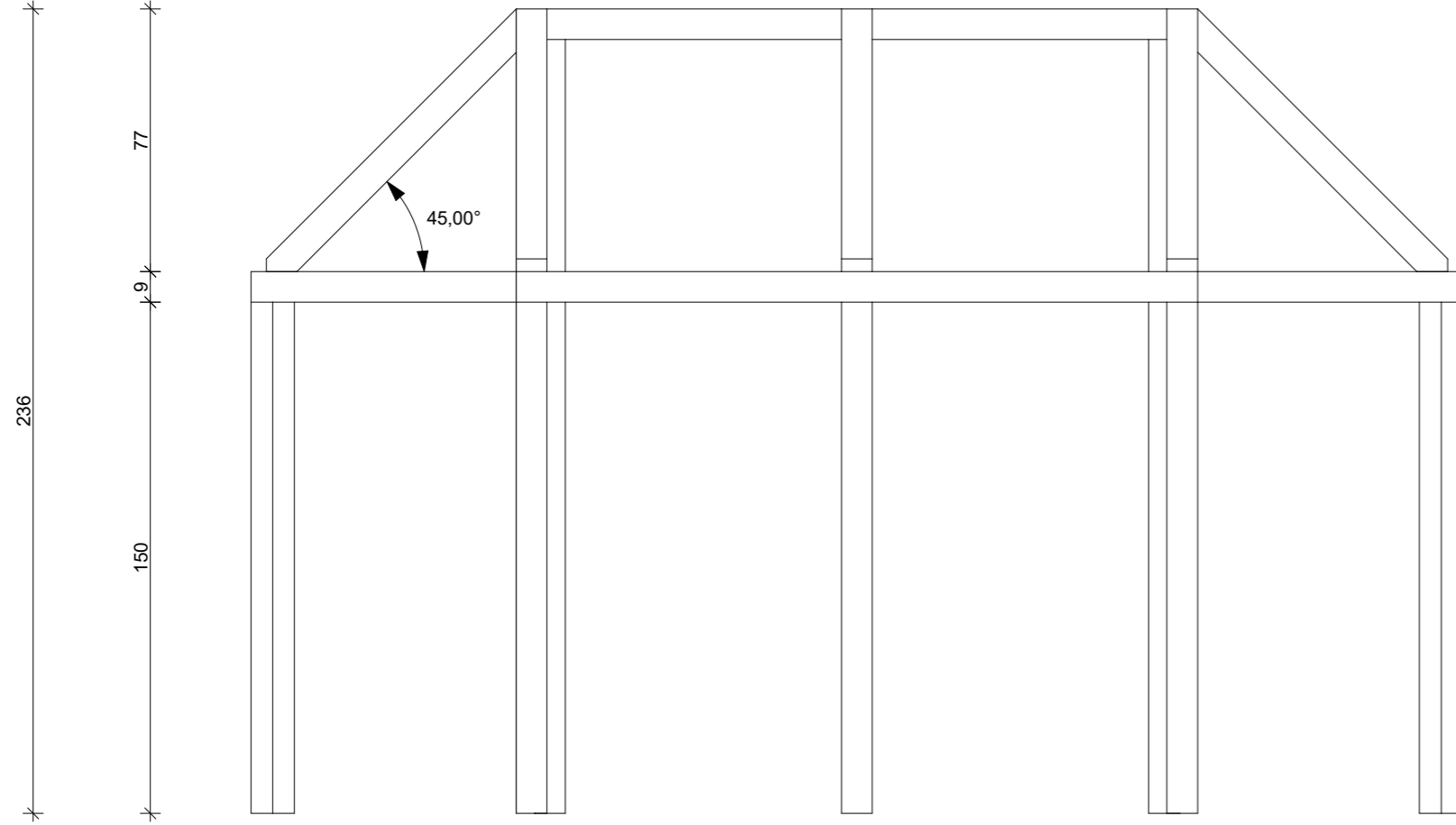
Jahr ein Jahr aus vollbringen sie Ihren Zweck.

Sie schützen die hinter Ihren Flügeln lebenden Menschen vor Wind und Wetter und wahren die Intimität der eigenen vier Wände.

Die Installation widmet sich den bunt gemischten Geschichten, welche diese Jahrzehnte alten Fenster in sich tragen, sobald Sie schließlich durch neuere ersetzt werden.

Die Idee ist es einige dieser ausgedienten Fenster vor der Mülldeponie zu bewahren und als Teil der Installation in ein neues Licht zu rücken.

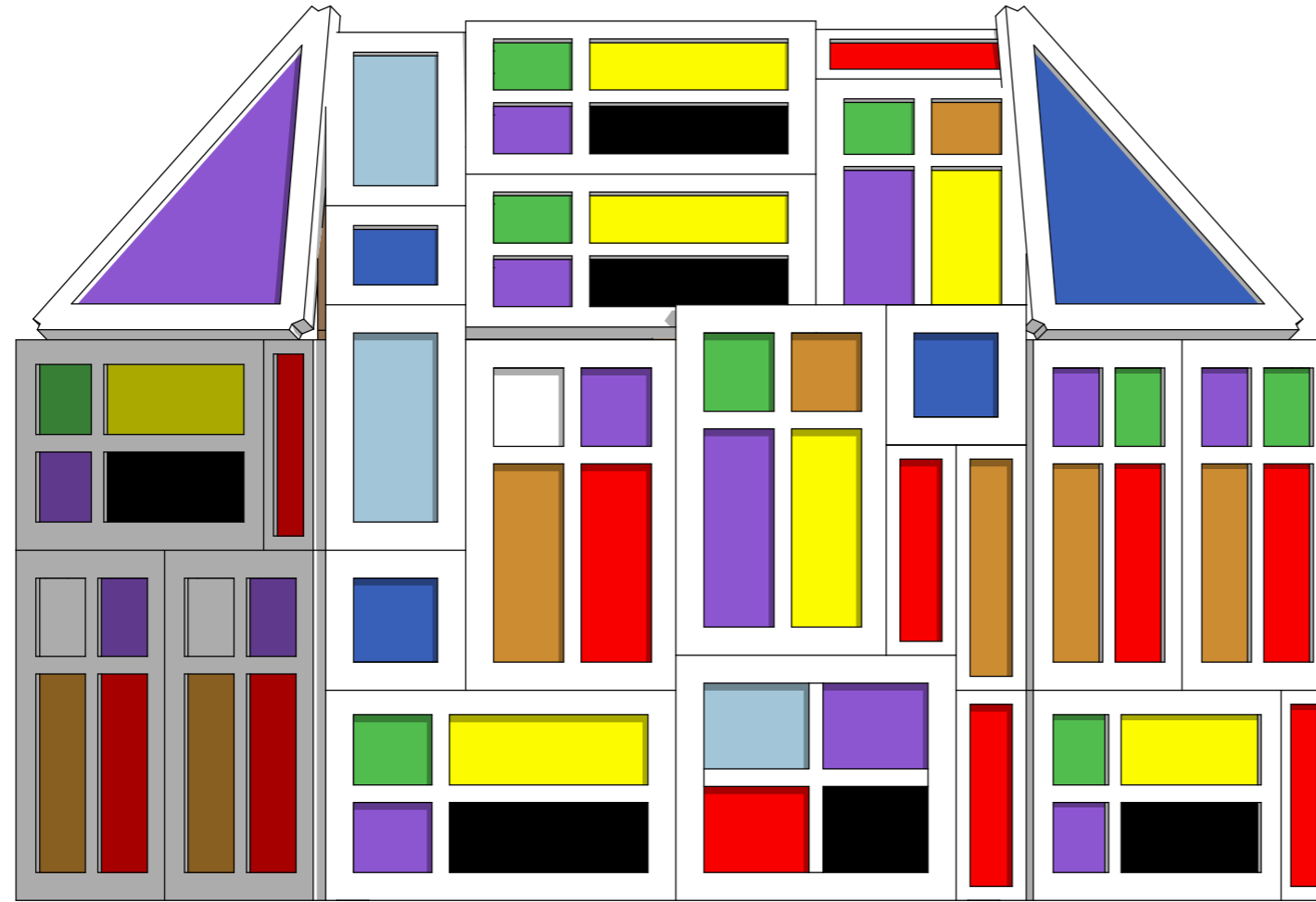




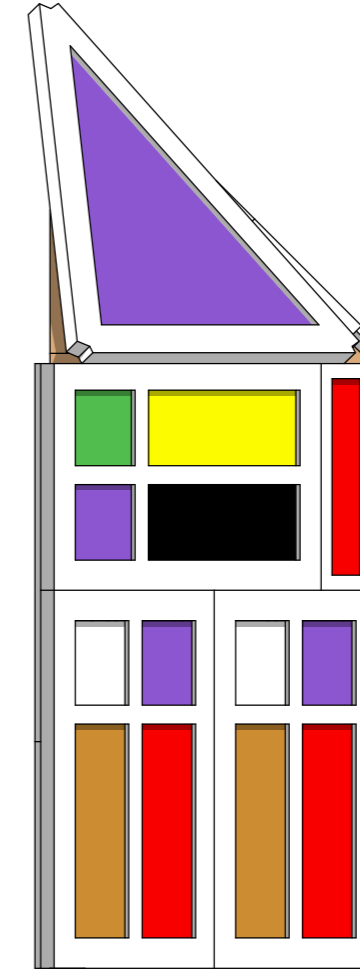
M 1:20



ANSICHT VON VORNE



ANSICHT VON LINKS



ANSICHT VON HINTEN



ANSICHT VON RECHTS

